



# Auravox

Automazione  
Campane

Catalogo e listino riservati al clero  
numero verde **800 032 811**



# CentroChiesa

Diffusione  
Voce



[clicca sulle categoria per passare ai prodotti interessati o sfogliare.](#)

## CATALOGO

Amplificazione per Chiese - Amplificazione microfónica - Impianti audio per Chiese e Sale Congressi

Altoparlanti a colonna - diffusori in legno o alluminio per chiese - diffusore acustico a colonna

Amplificatore per chiesa - Amplificatore per sale conferenza - Amplificatore per voce

Amplificatori di potenza a tensione costante - Finali di potenza - Unità di potenza linea 100 volts

Amplificatori portatili con altoparlanti a tromba - processionieri - sistemi audio portatili

Armadi rack ed accessori rack per amplificazione sonora modulare - Mobiletti rack per amplificazione

Basi Microfoniche a Accessori - Base microfonica da tavolo - aste microfoniche a giraffa e fisse -

Microfoni per voce e radiomicrofoni adatti alla diffusione sonora per chiese, sala conferenza ecc.

Microfono panoramico per amplificazione voce : chiese, teatri, sale conferenza, aule consiliari ecc

Novità : Amplificazione microfónica, Diffusione sonora, Impianto audio per chiese e sala conferenza

Promozioni impianti completi di Amplificazione Voce - offerte lancio nuovi sistemi audio

Sistema audio wireless - Sistema audio portatile - Processioniere - cassa portatile amplificata

Campane elettroniche - simulatore di campana - Campanile elettronico - riproduttore suono campane

Campane in bronzo, Campane per chiese: Produzione, fusione, vendita, installazione, assistenza



categoria

sottocategoria

Elettrificazione Campane per chiese - Automazione Campane - Ceppi - Incastellature - Orologi torre

Elettrobattenti o telebattenti per suono tocchi campana chiesa di qualsiasi peso e misura

Motori per campane a distesa, a slancio - Novità: ceppo motorizzato con motore e catena incorporato

Orologi da torre campanaria - Quadranti e Lancette - Minutaria per quadrante - Ricevitori quadrante

Programmatori di campane a tocchi, a distesa, a slancio, - programmatore di grandi orologi di chiese

Marchi Associati al Centro Chiesa Group

BTICINO : Impianti elettrici per chiese, luoghi sacri ed altri edifici, videosorveglianza, automazio

BURDA : Impianti di riscaldamento a raggi infrarossi per chiese ed istituti religiosi

DAITEM : Sistema di allarme ed antrintrusione per chiese ed istituti religiosi

DIVINA ARTE SACRA : Arredo sacro, Statue in legno, vetroresina, bronzo, Paramenti, Articoli religiosi

DIVINA STATUA SACRA : Statue sacre in vetroresina, statue sacre in resina, in bronzo, marmo, gesso

PREGIATA LIGNEA : Arredamento liturgico in legno, banchi, confessionali, mobili per comunità.

REGGIANI ILLUMINOTECNICA : Vendita ed installazione impianti di illuminazione per chiese

SCULTURE IN ARGILLA DI DOMENICO SEPE - GRANDI OPERE D'ARTE DELLA

SCULTURA LITURGICA ITALIANA



Vendita e restauro organo : Organi a canne - organista ed organi elettronici - animatori liturgici

Note generali:

I prezzi inseriti in questo catalogo si intendono iva esclusa.

Possibilita di rateizzazione senza interessi.

A richiesta sopralluoghi,dimostrazioni,progetti e preventivi senza impegno.



## Altoparlanti a colonna - diffusori in legno o alluminio per chiese - diffusore acustico a colonna

[Ritorna all'indice](#)

### **DIFFUSORE SONORO A COLONNA - MOD. " LUXLA GALANT 15T "**

Diffusore sonoro - 15 altoparlanti

Potenza max selezionabile 60 / 120 watt - trasformatore 100 v

COLORE BIANCO - MOBILE IN ALLUMINIO

Area di ascolto estesa

Eccellente qualità della voce e della musica

Distribuzione uniforme e fedele del suono in tutto l'ambiente

Eccellente diffusione in applicazioni acusticamente complesse, con presenza di un alto riverbero. Queste casse acustiche costituiscono un fondamentale avanzamento nella riproduzione sonora basato

sull'applicazione pratica degli studi teorici riguardanti

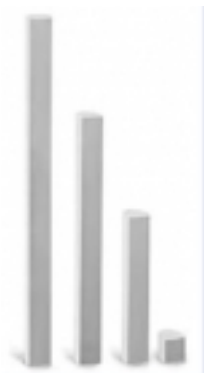
l'irradiazione dei suoni. Questa cassa acustica a colonna

restituisce il messaggio parlato con chiarezza e convinzione.

Ospita altoparlanti a larga banda appositamente costruiti per dare una risposta fedele e chiara della voce, offrendo un suono che sembra più vicino, più nitido, più dettagliato, per una reale facilità di comunicazione.

Il mobile è disponibile nel colore bianco perla e su richiesta anche nelle tinte RAL standard e grazie al suo design che risulta snello e molto gradevole non sovrasta il vostro arredamento.

Caratteristiche





- . Corpo estremamente robusto con design esclusivo in Alluminio estruso
  - . Minima risonanza del mobile
  - . Disegnata per il massimo risultato in termini di intelligibilità
  - . Assenza di distorsione
  - . Controllo delle interferenze e della direttività
  - . Trasformatore che permette la connessione a linee a tensione costante 100V e la possibilità di selezionare la potenza sonora fornita fra valori differenti
- 490,00 EURO**

### **DIFFUSORE SONORO A COLONNA - MOD. " LUXLA GALANT 30T "**

Diffusore sonoro - mod. LUXLA GALANT 30T -

TRASFORMATORE 100V - 30 ALTOPARLANTI,

Potenza max 120/240 watt ( SELEZIONABILE )

MOBILE IN ALLUMINIO

Area di ascolto estesa

Eccellente qualità della voce e della musica

Distribuzione uniforme e fedele del suono in tutto l'ambiente

Eccellente diffusione in applicazioni acusticamente complesse, con presenza di un alto riverbero. Queste casse acustiche costituiscono

un fondamentale avanzamento nella riproduzione sonora basato

sull'applicazione pratica degli studi teorici riguardanti

l'irradiazione dei suoni. Questa cassa acustica a colonna

restituisce il messaggio parlato con chiarezza e convinzione.

Ospita altoparlanti a larga banda appositamente costruiti per dare

una risposta fedele e chiara della voce, offrendo un suono che

sembra più vicino, più nitido, più dettagliato, per una reale

facilità di comunicazione.





Il mobile è disponibile nel colore bianco perla e su richiesta anche nelle tinte RAL standard e grazie al suo design che risulta snello e molto gradevole non sovrasta il vostro arredamento.

#### Caratteristiche

- . Corpo estremamente robusto con design esclusivo in Alluminio estruso
- . Minima risonanza del mobile
- . Disegnata per il massimo risultato in termini di intelligibilità
- . Assenza di distorsione
- . Controllo delle interferenze e della direttività
- . Trasformatore che permette la connessione a linee a tensione costante 100V e la possibilità di selezionare la potenza sonora fornita fra valori differenti

**850,00 EURO**

#### **DIFFUSORE SONORO A COLONNA - MOD. " luxla galant 5t "**



Diffusore sonoro - mod. LUXLA GALANT 5T -

TRASFORMATORE 100V - 5 ALTOPARLANTI,

Potenza max 20 / 40 watt ( SELEZIONABILE )

MOBILE IN ALLUMINIO

Area di ascolto estesa

Eccellente qualità della voce e della musica

Distribuzione uniforme e fedele del suono in tutto l'ambiente

Eccellente diffusione in applicazioni acusticamente complesse, con

presenza di un alto riverbero. Queste casse acustiche costituiscono

un fondamentale avanzamento nella riproduzione sonora basato

sull'applicazione pratica degli studi teorici riguardanti

l'irradiazione dei suoni. Questa cassa acustica a colonna

restituisce il messaggio parlato con chiarezza e convinzione.



Ospita altoparlanti a larga banda appositamente costruiti per dare una risposta fedele e chiara della voce, offrendo un suono che sembra più vicino, più nitido, più dettagliato, per una reale facilità di comunicazione.

Il mobile è disponibile nel colore bianco perla e su richiesta anche nelle tinte RAL standard e grazie al suo design che risulta snello e molto gradevole non sovrasta il vostro arredamento.

#### Caratteristiche

- . Corpo estremamente robusto con design esclusivo in Alluminio estruso
- . Minima risonanza del mobile
- . Disegnata per il massimo risultato in termini di intelligibilità
- . Assenza di distorsione
- . Controllo delle interferenze e della direttività
- . Trasformatore che permette la connessione a linee a tensione costante 100V e la possibilità di selezionare la potenza sonora fornita fra valori differenti

**185,00 EURO**

#### **DIFFUSORE SONORO A COLONNA - MOD. " luxla galant melhor 30t "**

Diffusore sonoro - mod. " LUXLA GALANT MELHOR 30T " -

TRASFORMATORE 100V - 30 ALTOPARLANTI,

Potenza max 240 / 480 watt ( SELEZIONABILE )

MOBILE IN ALLUMINIO

Area di ascolto estesa

Eccellente qualità della voce e della musica

Distribuzione uniforme e fedele del suono in tutto l'ambiente

Eccellente diffusione in applicazioni acusticamente complesse, con presenza di un alto riverbero. Queste casse acustiche costituiscono







un fondamentale avanzamento nella riproduzione sonora basato sull'applicazione pratica degli studi teorici riguardanti l'irradiazione dei suoni. Questa cassa acustica a colonna restituisce il messaggio parlato con chiarezza e convinzione.

Ospita altoparlanti a larga banda appositamente costruiti per dare una risposta fedele e chiara della voce, offrendo un suono che sembra più vicino, più nitido, più dettagliato, per una reale facilità di comunicazione.

Il mobile è disponibile nel colore bianco perla e su richiesta anche nelle tinte RAL standard e grazie al suo design che risulta snello e molto gradevole non sovrasta il vostro arredamento.

#### Caratteristiche

- . Corpo estremamente robusto con design esclusivo in Alluminio estruso
- . Minima risonanza del mobile
- . Disegnata per il massimo risultato in termini di intelligibilità
- . Assenza di distorsione
- . Controllo delle interferenze e della direttività
- . Trasformatore che permette la connessione a linee a tensione costante 100V e la possibilità di selezionare la potenza sonora fornita fra valori differenti

**1.640,00 EURO**

#### prodotto

ddd  
**50,00 EURO**



## Amplificatore per chiesa - Amplificatore per sale conferenza - Amplificatore per voce

Ritorna all'indice

### Amplificatore modello PA g.



PA G 797 - potenza 180 watt r.m.s.

#### CARATTERISTICHE

- 6 ingressi microfonici bilanciati con assegnazione individuale dell'alimentazione phantom
- 2 ingressi ausiliari
- 1 ingresso/uscita registratore
- controllo volume indipendente per ogni ingresso
- equalizzatore grafico 5 bande con potenziometri slider professionali
- doppie uscite bilanciate 0 dB pre e post volume master
- connettore multipolare per comandi a distanza
- priorità microfonica
- uscita per altoparlante monitor
- VU meter
- protezione elettronica autoresettante
- inserzione ritardata altoparlanti
- uscite: 4 - 8 - 16 ohm / 50 - 100 volts
- stadi finali in tecnologia MOS-FET
- visualizzazione funzioni

**910,00 EURO**

### Amplificatore modello PA g.



PA G 597 - potenza 80 watt r.m.s.

#### CARATTERISTICHE

- 6 ingressi microfonici bilanciati con assegnazione individuale dell'alimentazione phantom
- 2 ingressi ausiliari
- 1 ingresso/uscita registratore
- controllo volume indipendente per ogni ingresso
- equalizzatore grafico 5 bande con potenziometri slider professionali
- doppie uscite bilanciate 0 dB pre e post volume master
- connettore multipolare per comandi a distanza
- priorità microfonica
- uscita per altoparlante monitor
- VU meter
- protezione elettronica autoresettante
- inserzione ritardata altoparlanti
- uscite: 4 - 8 - 16 ohm / 50 - 100 volts
- stadi finali in tecnologia MOS-FET



- visualizzazione funzioni

**750,00 EURO**

### Amplificatore modello Pa s.



amplificazione audio (potenza 120 watt r.m.s.) per luoghi di culto e sale conferenza.

#### CARATTERISTICHE

- Circuito di protezione corto circuito diffusori e sovraccarico.
- 3 ingressi microfonici bilanciati con assegnazione individuale dell'alimentazione phantom
- 2 ingressi ausiliari e 1 ingresso/uscita registratore
- controllo volume indipendente per ogni ingresso
- controllo toni indipendenti per la sezione microfoni con potenziometri slider professionali
- controllo toni indipendenti per la sezione aux e registratore con potenziometri slider professionali
- uscita bilanciata 0 dB post volume master e uscita per altoparlante monitor
- segnalatore clipping
- protezione elettronica autoresettante
- inserzione ritardata altoparlanti
- uscite: 4 - 8 - 16 ohm / 50 - 100 volts
- stadi finali in tecnologia MOS-FET
- tutte le principali funzioni visualizzate sul pannello controllo
- targa rack standard 2 unità.

**630,00 EURO**

### MIXER AMPLIFICATORE MICROFONICO INTEGRATO DI ANTILARSEN E NOISE GATE - M



MOD. COMBI D

300 W MIXER / PROCESSOR - POWER AMPLIFIER

- Amplificatore finale classe D
- Mixer per 6 microfoni (PP 48 V)
- Antilarsen integrato
- Noise-gate inseribile sui microfoni
- 4 Ingressi ausiliari
- Controlli di tono per ogni ingresso
- Equalizzatore parametrico a tre bande
- Chiarificatore di voce CLAREX
- Regolatore di livello ambientale
- Insert per collegare il compressore

E' un mixer-amplificatore per impianti di sonorizzazione con sei ingressi microfonici e quattro ingressi ausiliari dotato di 5 tra processori e dispositivi necessari per costituire un completo sistema di amplificazione.



Il COMBI 300 D ha un punto d'inserzione per collegare il compressore. Caratteristica saliente è l'impiego di un amplificatore finale in classe D ad elevato rendimento e con prestazioni audio elevatissime.

**INGRESSI MICRO** 6 ingressi bilanciati elettronicamente. Ogni ingresso microfonicò può essere configurato con 4 livelli di guadagno: 35/40/50/60 dB per potere usare microfoni a condensatore o dinamici. La phantom power a 48 V è assegnabile singolarmente per ogni ingresso.

**NOISE-GATE** Permette di eliminare il rumore di fondo nelle pause del segnale microfonicò.

**INGRESSI AUX** Sono disponibili l'ingresso TAPE (19 dB) e AUX (15/10 dB) ed un terzo ingresso ausiliario destinato al collegamento del mixer PMX 310 (dotato di controlli di toni) nel caso fossero necessari più di cinque microfoni. Un quarto ingresso diretto AUX2 diretto è destinato all'eventuale connessione di apparecchiature dotate di controlli di livello e tono.

**CONTROLLI DI TONO I** 6 ingressi micro e quelli TAPE e AUX sono dotati di controlli di toni (bassi e alti).

**ANTILARSEN** E' il ben noto processore inseribile sugli ingressi micro. La frequenza è variabile da 1 a 10 Hz.

**EQUALIZZATORE A TRE BANDE** Le 3 bande hanno ampie zone di sovrapposizione per consentire la maggiore versatilità nell'impiego e completa capacità di notch. Esse sono:

LOW BAND 40 Hz / 1 kHz - MID-BAND 250 Hz / 4 kHz - HIGH-BAND 1 kHz / 16 kHz.

**CHIARIFICATORE** E' il processore che rende più chiara la voce secondo il sistema CLAREX. Il chiarificatore di voce è un dispositivo inseribile dall'installatore, se l'ambiente provoca un forte assorbimento di frequenze medio-alte e conseguente perdita di presenza e chiarezza del segnale. Esso ripristina la chiarezza senza alterare la risposta tonale dell'amplificatore.

**REGOLATORE DI LIVELLO AMBIENTALE** Permette di adattare rapidamente e con precisione l'amplificazione secondo il riempimento dell'ambiente. Consente 3 livelli.

**AMPLIFICATORE FINALE** L'amplificatore finale da 300 W in classe D ha un rendimento di 90% e richiede un trasformatore più piccolo di quello utilizzato in amplificatori convenzionali. Le prestazioni sono di assoluto rilievo.

E' protetto elettronicamente dai cortocircuiti sul carico e pilota il



trasformatore di uscita a larga banda. Sul frontale un accurato VU METER a LED permette di tenere sotto controllo il livello di uscita dell'amplificatore.

USCITE Per il collegamento agli altoparlanti sono previsti i classici collegamenti a 4, 8, 16 Ohm e le uscite a tensione costante a 70,7 V e 100 V su una morsettiera che è protetta da uno schermo in metacrilato secondo le vigenti normative di sicurezza. Sono disponibili anche un'uscita bilanciata ed una sbilanciata per pilotare una o più unità di potenza ed un'uscita TAPE.

#### CARATTERISTICHE TECNICHE

Ingressi micro (6) bilanciati imp. 2 kW / guadagno 60; 50; 40; 35 dB

Phantom power 48 V assegnabile individualmente

Ingressi aux / tape 33 kW / aux 15/10 dB - tape 19dB

Ingresso mixer 0 dB / 10 kW (per PMX310)

Ingresso aux2 0 dB / 10 kW

Rapporto S/D micro -85 dB

Rapporto S/D aux/tape -90 dB

Toni canali  $\pm 12$  dB 100 Hz /  $\pm 15$  dB 10 kHz

Equalizzatore Gain +15 / -20 dB, Frequency, bandwidth

Frequenze delle bande Low 40 / 1 kHz - Mid 250 / 4 kHz - High 1k / 16 kHz

Bandwidth regolabile da 0,03 a 1,5 ottave

Chiarificatore banda 500 Hz / 5 kHz

Insert livello 0 dB

Livello uscita per UP sbilanciata 1,5 V (+6 dB)

Livello uscita per UP bilanciata 1,5 V (+6 dB)

Regolazione livello ambiente pieno / semipieno / vuoto

Potenza di uscita 300 W

Uscite 4; 8; 16 W / 70,7; 100 V tensione costante

Risposta in frequenza 100 Hz - 15 kHz -1 dB

Distorsione armonica totale < 0,2% 100 Hz - 15 kHz

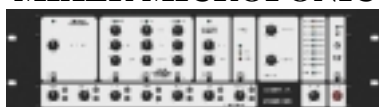
Alimentazione 230 V 50 / 60 Hz (115 V)

Potenza assorbita massima 200 VA

Dimensioni 483 x 88,5 x 310 mm

Peso netto 12 kg

### MIXER MICROFONICO PROFESSIONALE COMPLETO DI PROCESSORE ANTILARSEN, NO



MOD. COMBI 200

200 W MIXER / PROCESSOR - POWER AMPLIFIER

- Mixer per 5 microfoni
- Antilarssen
- 4 Ingressi ausiliari



- Controlli di tono per ogni ingresso
- Equalizzatore parametrico a tre bande
- Chiarificatore di voce CLAREX
- Regolatore di livello ambientale
- Filtri low-cut e high-cut regolabili
- Noise-gate
- Insert per collegare un processore

E' un mixer-amplificatore per impianti di sonorizzazione con cinque ingressi microfonicici e quattro ingressi ausiliari dotato di 6 tra processori e dispositivi necessari per costituire un completo sistema di amplificazione. Il COMBI 200 ha un punto d'inserzione per collegare un ulteriore processore esterno (compressore).

**INGRESSI MICRO** 5 ingressi bilanciati elettronicamente. Ogni ingresso microfonico può essere configurato con 4 livelli di guadagno:35/40/50/60 dB per potere usare microfoni a condensatore o dinamici. La phantom power è assegnabile singolarmente per ogni ingresso.

**INGRESSI AUX** Sono disponibili l'ingresso TAPE (19 dB) e AUX (15/10 dB) ed un terzo ingresso ausiliario destinato al collegamento del mixer PMX 310 (dotato di controlli di toni) nel caso fossero necessari più di cinque microfoni. Un quarto ingresso diretto AUX2 diretto è destinato all'eventuale connessione di apparecchiature dotate di controlli di livello e tono.

**CONTROLLI DI TONO** I 5 ingressi micro e quelli TAPE e AUX sono dotati di controlli di toni (bassi e alti).

**ANTILARSEN** E' il ben noto processore inseribile sugli ingressi micro. La frequenza è variabile da 1 a 10 Hz.

**EQUALIZZATORE A TRE BANDE** Le 3 bande hanno ampie zone di sovrapposizione per consentire la maggiore versatilità nell'impiego e completa capacità di notch.

Esse sono:

**LOW BAND** 40 Hz / 1 kHz - **MID-BAND** 250 Hz / 4 kHz -  
**HIGH-BAND** 1 kHz / 16 kHz.

**CHIARIFICATORE** E' il processore che rende più chiara la voce secondo il sistema CLAREX. Il chiarificatore di voce è un dispositivo inseribile dall'installatore, se l'ambiente provoca un forte assorbimento di frequenze medio-alte e conseguente perdita di presenza e chiarezza del segnale.



Esso ripristina la chiarezza senza alterare la risposta tonale dell'amplificatore.

**REGOLATORE DI LIVELLO AMBIENTALE** Permette di adattare rapidamente e con precisione l'amplificazione secondo il riempimento dell'ambiente.

**FILTRI LOW-CUT e HIGH-CUT** permettono di regolare l'ampiezza della banda audio inviata all'amplificatore di potenza.

**NOISE-GATE** Permette di eliminare il rumore di fondo nelle pause del segnale.

**AMPLIFICATORE FINALE** L'amplificatore finale da 200W utilizza una nuova versione potenziata del ben collaudato circuito totalmente complementare di eccellenti caratteristiche. E' protetto elettronicamente dai cortocircuiti sul carico e pilota il trasformatore di uscita a larga banda. Sul frontale un accurato VU METER a LED permette di tenere sotto controllo il livello di uscita dell'amplificatore.

**USCITE** Per il collegamento agli altoparlanti sono previsti i classici collegamenti a 4, 8, 16 Ohm e le uscite a tensione costante a 70,7 V e 100 V su una morsettiera che è protetta da uno schermo in metacrilato secondo le vigenti normative di sicurezza. Sono disponibili anche un'uscita bilanciata ed una sbilanciata per pilotare una o più unità di potenza ed un'uscita TAPE.

#### CARATTERISTICHE TECNICHE

Ingressi micro (5) bilanciati imp. 2 kΩ; / guadagno 60; 50; 40; 35 dB

Phantom power 15 V assegnabile individualmente

Ingressi aux / tape 33 kΩ; / aux 15/10 dB - tape 19dB

Ingresso mixer 0 dB / 10 kΩ; (per PMX310)

Ingresso aux2 0 dB / 10 kW

Rapporto S/D micro -85 dB

Rapporto S/D aux/tape -90 dB

Toni canali 12 dB 100 Hz / 15 dB 10 kHz

Equalizzatore Gain +15 / -20 dB, Frequency, bandwidth

Frequenze delle bande Low 40 / 1 kHz - Mid 250 / 4 kHz - High 1k / 16 kHz

Bandwidth regolabile da 0,03 a 1,5 ottave

Chiarificatore banda 500 Hz / 5 kHz

Insert livello 0 dB

Livello uscita per UP 1,5 V (+6 dB)

Filtri Low-cut 40 / 400 Hz - High-cut 2 / 20 kHz



Regolazione livello ambiente pieno / semipieno / vuoto  
Potenza di uscita 200 W  
Uscite 4; 8; 16 &#61527; / 70,7; 100 V tensione costante  
Risposta in frequenza 100 Hz - 15 kHz -1 dB  
Distorsione armonica totale < 0,2% 100 Hz - 15 kHz  
Alimentazione 230 V 50 / 60 Hz (115 V)  
Potenza assorbita massima 300 VA  
Dimensioni 483 x 132 x 310 mm  
Peso netto 15 kg

### **MOD. AURA (Amplificatore 120 watt 4 ingressi microfonic + 3 aux commutati**



#### **CARATTERISTICHE**

- Circuito di protezione corto circuito diffusori e sovraccarico.
- Priorità d'ingresso INPUT1 sugli altri ingressi (ad attivazione vocale).
- Priorità d'ingresso INPUT1, INPUT2 e INPUT3 sugli altri ingressi.
- Indicatore d'accensione a led e Indicatore di livello a led.
- Controllo generale del volume (Master) e
- Controlli separati del volume per gli ingressi da 1 a 5.
- Regolazione toni bassi e alti.
- Quattro ingressi XLR universali, con sensibilità selezionabile line/micro ed alimentazione Phantom 24 Vdc.
- Un ingresso MAIN IN.
- Un ingresso AUX RCA stereo con sensibilità selezionabile CD/TAPE/TUNER.
- Quattro uscite di cui una ad impedenza costante 4 Ohm e tre a tensione costante (25, 70, 100 V).
- Un'uscita PRE OUT e un'uscita TAPE OUT.
- Selettore tensione d'alimentazione (115 – 230 V).
- Alimentazione d'emergenza 24 Vdc.
- Alette per fissaggio a rack in dotazione (2U spazio rack standard).

**390,00 EURO**





[Amplificatori di potenza a tensione costante - Finali di potenza - Unità di potenza linea  
100 volts](#)

[Ritorna all'indice](#)



**Amplificatori portatili con altoparlanti a tromba - processionieri - sistemi audio portatili**

**Ritorna all'indice**



[Armadi rack ed accessori rack per amplificazione sonora modulare - Mobiletti rack per amplificazione](#)

[Ritorna all'indice](#)



[Basi Microfoniche a Accessori - Base microfonica da tavolo - aste microfoniche a giraffa e fisse -](#)

[Ritorna all'indice](#)



**Microfoni per voce e radiomicrofoni adatti alla diffusione sonora per chiese, sala conferenza ecc.**

Ritorna all'indice

### 1 microfono "Lux audiotec"



Microfoni goose-neck costruiti con capsula a condensatore electret, consentono un'accurata riproduzione, alta sensibilità e basso rumore. Ogni modello ha una risposta polare di tipo cardioide ed una risposta di frequenza ottimizzata per la migliore intelligibilità. Questo modello dispone di presa a 3-pin XLR maschio standard adatto a qualsiasi ingresso microfonico bilanciato munito di alimentazione phantom. Cuffia antivento (asportabile) in dotazione. Filtro taglia-basso incorporato. 2 sezioni flessibili. Ideale per altari e leggi, e sale conferenza.

Caratteristiche tecniche:

|                       |                                |
|-----------------------|--------------------------------|
| • element             | electret condenser             |
| • sistema             | bilanciato                     |
| • polarità            | uni-direzionale                |
| • frequenza           | 50 – 16K Hz                    |
| • sensibilità         | -45 +- 3 dB (0dB=1V/Pa @ 1KHz) |
| • impedenza di outout | 200 ohm +- 30% (@ 1KHz)        |
| • voltaggio operativo | 9 – 52 volt phantom supply     |
| • presa               | XLR                            |
| • materiali           | zinco e rame                   |
| • dimensioni          | dia 21 x lungh. 360 mm. ca.    |
| • peso netto          | 210 g                          |

con preamplificatore interno ad alimentazione phantom.

Risposta in frequenza adatta all'utilizzo per il parlato.

Comprende antisoffio.

20 -30 - 45 - 50 - 60 - 70 cm.

**175,00 EURO**

### DMC



### DMC 915



La sua principale caratteristica è l'adattamento alla direttività richiestagli dall'operatore: un particolare sistema -Zoom- lo rende un vero telescopio per deboli fonti di segnale.

Ultradirezionale

Risposta in frequenza: 100Hz - 16KHz

Alimentazione: interna da 1,5

**95,00 EURO**



### Microfono a condensatore phantom

È stato progettato per offrire la massima fedeltà riproduttiva con elevata dinamicità. Meccanicamente protetto dalle vibrazioni, attraverso la sua presa

“Phantom” accetta alimentazioni da 9 Volt a 52 Volt.

Disponibile nei colori bianco e nero.

Dimensioni: 110 x 20 x 120 mm

Impedenza: 200 ohms(bilanciato)

Risposta in freq.: 30Hz - 20Khz

Sensibilità: -53db +/-3db

**136,00 EURO**

### DMC 941



### Microfono professionale a condensatore

Fornito in una pratica valigetta imbottita con cavo di collegamento da 8mt e

di prolunga portabatteria da 1,5 mt.

E' alimentabile sia a batteria grazie al cavo incluso, sia tramite alimentazione

Phantom 48V.

Struttura: in metallo

Dimensioni: 208 x 40 x 40 mm

**75,00 EURO**

### Microfoni professionali - propoint



### ProPoint

### Microfoni per installazioni - Microfoni ProPoint

Realizzati per amplificazione sonora, broadcast e registrazione, i microfoni miniaturizzati a condensatore ProPoint forniscono una riproduzione chiara ed intelligibile dell'audio da podio, palco, sala conferenza ecc. Questi microfoni professionali “boundary”, sospesi e collo d'oca sono stati progettati per superare la sfida delle installazioni più critiche. I microfoni ProPoint rendono il parlato e la musica udibile chiaramente e senza affaticamento, senza attirare l'attenzione su di sé o sull'utilizzazione. Con aspetto elegante e compatto offrono una presenza dal profilo basso, con una qualità sonora senza compromessi e la scelta del tipo di ripresa per tutte le utilizzazioni.

### MICROFONI BOUNDARY

#### PRO42

Microfono a condensatore “boundary” unidirezionale miniaturizzato

- Cavo con connettore di uscita spinotto XLR da 7,6 m.



#### PRO44

Microfono a condensatore “boundary” unidirezionale

- Comprende cavo da 7,6 m con connettore TA3F; connettore di uscita con spinotto XLR

#### MICROFONI SOSPESI

#### PRO45

Microfono a condensatore cardioide sospeso

- Cavo con connettore di uscita spinotto XLR da 7,6 m. Comprende schermo anti-vento AT8146 e sospensione in acciaio AT8451.

#### PRO45W

Versione rifinita in bianco di PRO45

- Cavo bianco con connettore di uscita spinotto XLR. Comprende schermo anti-vento AT8146(WH) e sospensione in acciaio AT8451(WH).

#### MICROFONI COLLO D’OCA

#### PRO47T

Microfono a condensatore cardioide per collo d’oca, montaggio su filettatura 5/8”-27

- Cavo con connettore di uscita spinotto XLR da 3 m., lunghezza 315 mm. Comprende schermo anti-vento AT8146 e perno filettato di montaggio AT8425

#### PRO47TL

Microfono a condensatore cardioide per collo d’oca, montaggio su filettatura 5/8”-27

- Cavo con connettore di uscita spinotto XLR da 3 m., lunghezza 401 mm. Comprende schermo anti-vento AT8146 e perno filettato di montaggio AT8425

#### PRO49Q

Microfono a condensatore cardioide per collo d’oca, montaggio rapido

- Montaggio rapido per inserimento in qualsiasi presa XLR standard su superficie o connettore di cavo lungo 332 mm. Comprende schermo anti-vento AT8146.

#### PRO49QL

Microfono a condensatore cardioide per collo d’oca, montaggio rapido

- Montaggio rapido per inserimento in qualsiasi presa XLR standard su superficie o connettore di cavo lungo 418 mm. Comprende schermo anti-vento AT8146.



### **Radiomicrofono professionale “LUX RM IMP” UHF**



Sistema wireless UHF, completo di trasmettitore a mano o lavalier con display

LCD. Ricevitore diversity con display LCD. - Tecnologia PLL

**480,00 EURO**

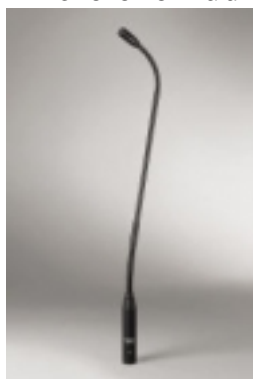




**Microfono panoramico per amplificazione voce : chiese, teatri, sale conferenza, aule consiliari ecc**

[Ritorna all'indice](#)

### **Microfono Audio-technica - mod. u859ql**



**MICROFONO DI ALTISSIMA QUALITA' A CONDENSATORE CARDIOIDE COLLO D'OCA - MONTAGGIO RAPIDO - LUNGHEZZA 48 CM.**

Projetado para sonorização de alta qualidade, gravação profissional e radiodifusão

Ótima rejeição fora do eixo para um máximo ganho antes de realimentação

Perfeita rejeição à Interferência de Radio Frequências (RFI)

“Pescoço de Ganso” alternável, fácil de ajustar, robusto, de pequeno diâmetro e praticamente sem “memória”, permite posicionamento rápido ao formato desejado

Filtro UniSteep® oferece uma rápida atenuação de baixas frequências melhorando a captação sem afetar a qualidade de voz

Eletrônica incorporada elimina a necessidade de módulo de alimentação externo

Permite o uso de elementos intercambiáveis oferecendo ângulos de aceitação de 90° a 360°

Espuma de dois estágios permite um grande aumento na resistência a “P-pops” e outras anomalias

Projeto de montagem rápida com conector de 3 pinos tipo XLRM na base, para ser usado com qualquer superfície ou cabo com conector tipo XLRF

Suporte antivibração incluído atenua ruídos e vibrações transmitidos pela superfície de montagem

### **ESPECIFICAÇÕES**

Elemento Condensador permanentemente polarizado com placa traseira de



carga fixa

---

Padrão polar Cardióide

---

Resposta em freqüência 30-20.000 Hz

---

Corte de baixas freqüências 80 Hz, 18 dB/oitava

---

Sensibilidade de circuito aberto -39 dB (11,2 mV) ref. 1V a 1 Pa

---

Impedância 250 ohms

---

Nível máximo de som de entrada 139 dB SPL, 1 kHz a 1% de T.H.D.

---

Margem dinâmica (típico) 115 dB, 1 kHz a SPL max

---

Relação sinal-ruído 70 dB, 1 kHz a 1 Pa

---

Requisitos de alimentação fantasma 11-52V DC, tipicamente 2 mA

---

Chave Plano, passa-alta

---

Peso 150 g (5,3 oz)



---

Dimensões 481,0 mm (18,94") de comprimento,  
12,2 mm (0,48") de diâmetro de cabeça,  
18,9 mm (0,74") de diâmetro da base

---

Conector de saída Tipo XLRM de 3 pinos integrado

---

Elementos intercambiáveis opcionais UE-H hipercardióide (100°);  
UE-O omnidirecional (360°);  
UE-UL UniLine™ (90°)

---

Acessórios fornecidos AT8153 espuma anti-ruído de 2 estágios; AT8662  
suporte antivibração

---

Caixas estilo Audio-Technica M34

---

## DIAGRAMAS DE ESPECIFICAÇÃO

Clique no gráfico para exibir a imagem maior

Padrão Polar

Resposta

**235,00 EURO**

## MICROFONO PIATTO A CONDENSATORE - MOD.



Microfono a condensatore ad alimentazione phantom, compatto, dal basso profilo e provvisto di tasto mute. E' caratterizzato da una risposta in frequenza estesa e lineare. Questo microfono dal design elegante, è disponibile sia nella colorazione nera (MIC62) che bianca (MIC62W) e



può essere impiegato posizionandolo sia su tavolo che a parete. Dotato di un connettore mini-XLR e di un cavo di segnale sottile rispetto agli standard.

**Dati della scheda tecnica**

Tipo trasduttore : Capsula a condensatore

Schema polare :

Risposta in frequenza : 60 Hz - 16 KHz

Sensibilità : -36 +/- 3 dB at 1 KHz

Impedenza nominale : 200 ohm +/- 30% at 1 KHz

Alimentazione : 9 V - 52 V DC

Colore : Bianco

Dimensioni : Ø 53 x 180

Accessori : Lunghezza cavo 4.56 m

Peso Netto : 0.25 kg(0.551lb )

adatto per altari chiese, sale conferenza, aule consiliari, auditorium, teatri, palchi,

**99,00 EURO**



**Novità : Amplificazione microfónica, Diffusione sonora, Impianto audio per chiese e sala conferenza**

[Ritorna all'indice](#)

### **Altoparlante Linea Array serie LUXLA "Antiriverbero"**



Questo altoparlante, grazie alla sua eccellente diffusione ed elevata potenza di uscita, è adatto agli ambienti interni di medie e grandi dimensioni, soprattutto quelli più complessi dal punto di vista acustico ( per esempio ambienti riverberanti). Generalmente utilizzato nei luoghi di culto locali o per congressi e riunioni. La gamma completa di frequenze della serie LUXLA rende questo altoparlante esclusivo, considerando anche la linea eccezionalmente

stretta ( la larghezza è solo 8 cm), L'ingombro dell'altoparlante è quasi inesistente. IL FILTRO AVANZATO E IL POSIZIONAMENTO DEI DRIVER\*

DEGLI ALTOPARLANTI HANNO NOTEVOLMENTE MIGLIORATO LA DIFFUSIONE DELL' AUDIO.

Ogni driver produce una gamma frequenze dedicata. La differenza tra un altoparlante a colonna convenzionale e questo altoparlante line array è notevole sotto molti aspetti. La diffusione sonora è uniforme in tutta l'area di

ascolto, con un suono non troppo alto davanti e non troppo basso dietro. Tutte

le frequenze importanti sono presenti in qualsiasi punto dell'area di ascolto.

La copertura ottenuta è maggiore e permette di raggiungere più persone con una qualità del suono e della voce praticamente perfetta. Tutte queste funzioni offrono un suono estremamente naturale nell'intera area di ascolto.

**RICHIEDETE UNA DIMOSTRAZIONE GRATUITA SENZA IMPEGNO NELLA VOSTRA CHIESA**

### **Amplificatore con antilarsen digitale incorporato - mod. " ps luxo 2007 "**



1 Amplificatore mod. "Ps luxo 2007" 9 ingressi - potenza 200 watt



r.m.s. + 1 Antilarsen digitale mod. "daplux" incorporato "OMAGGIO"!!

Adatto per qualsiasi applicazione audio tipicamente professionale ( luoghi di culto, sale conferenza, luoghi pubblici in genere ecc).

Pannello LCD personalizzato con diciture dell'installatore -  
autodiagnostica - allarme anomalie (manomissioni) linee  
altoparlanti.

#### VANTAGGI DEL SISTEMA

- Facilità e rapidità di installazione.
- 6 ingressi microfonici bilanciati con assegnazione individuale dell'alimentazione phantom
- 2 ingressi ausiliari
- 1 ingresso/uscita registratore
- controllo volume indipendente per ogni ingresso
- toni acuti e bassi individuali per ogni ingresso
- equalizzatore grafico 5 bande con potenziometri slider professionali
- dispositivo noise gate
- doppie uscite bilanciate 0 dB pre e post volume master
- connettore multipolare per comandi a distanza
- priorità microfonica - uscita per altoparlante monitor
- pannello LCD con visualizzazione dei parametri di funzionamento
- protezione elettronica autoresettante
- inserzione ritardata altoparlanti
- uscite: 4 - 8 - 16 ohm / 50 - 100 volts
- stadi finali in tecnologia MOS-FET
- visualizzazione funzioni su display digitale

**1.250,00 EURO**

#### **Antilarsen e gate ad infrarosso per singolo microfono - mod. " prh "**



Soppressore digitale di feedback FBX a 4 filtri, AGC e GATE

miniaturizzato, inserito entro modulo ultracompatto xlr3 maschio e femmina da inserire in serie a qualsiasi microfono gooseneck,

comprensivo di rivelatore di prossimità ad infrarosso passivo,

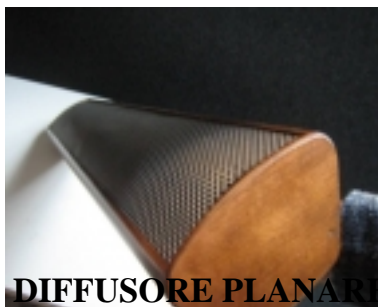
alimentato tramite Phantom Power dal pre, lunghezza cavo sensore 12"

( Prh 12 ) o 18" ( prh 18 ).



**390,00 EURO**

### **DIFFUSORE MOD. ELEGANT BOISURE P6**

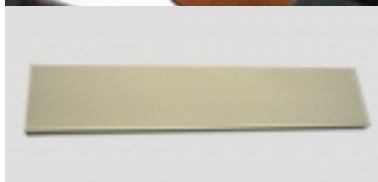


NEW: DIFFUSORE IN LEGNO MASSELO DI CILIEGIO - POTENZA 60-120-180 WATT - DB 99 -ADATTO AD AMBIENTI RIVERBERANTI.

"MAGGIORE IMPULSO AL SUONO RISPETTO AI DIFFUSORI TRADIZIONALI"

**280,00 EURO**

### **DIFFUSORE PLANARE - mod. alone 1002**



Amplificazione per chiese ed altri ambienti difficili

acusticamente:

Diffusore Line Array ad emissione planare costruito su telaio in

alluminio per ambienti riverberanti, Flat Panel brevettato in nido

d'ape ad altissima rigidità con frontale grigio, n.25 Exciter

professionali in acciaio inox Potenza 125W RMS,

sens.92dB\1w\1mt.-max.98dB, risposta 200-20Khz, Dispersione 180 x

20, misure 1006x206x45mm, peso 1,5Kg, rich. filtro High pass 200Hz-

24db\oct

**2.750,00 EURO**

### **DIFFUSORE SONORO A COLONNA, AUTOAMPLIFICATO A CONTROLLO DIGITALE - Mod.**



Descrizione:

ALONE 2007 - COLONNA AUTOAMPLIFICATA A CONTROLLO DIGITALE - BEAM SHAPING SYSTEM - (emissione acustica a fascio modellato). Caratteristiche:

Principali caratteristiche:

Colonna sonora attiva (autoamplificata) a controllo digitale "BEAM SHAPING SYSTEM". Applica una particolare tecnologia elettronica sviluppata dai nostri Laboratori che consente di ottenere un'emissione acustica a "fascio modellato" in grado di irradiare l'area di ascolto dell'assemblea in modo omogeneo, con altissima definizione ed elevata intelligibilità e contrastare gli effetti collaterali (il rimbombo e l'effetto eco/riverbero) che gli impianti effettuati con l'ausilio della tradizionale



tecnologia invece incrementano. Generalmente una colonna è sufficiente per garantire un adeguata sonorizzazione di ambienti o luoghi di Culto di medie dimensioni (indicativamente circa 35/40 metri di profondità e 20 in larghezza). L'elettronica impiegata è particolarmente complessa e sofisticata, ma grazie al notevole impegno dedicato allo sviluppo del progetto, è possibile ottenere eccellenti risultati avvalendosi dei pochissimi ed essenziali comandi che non richiedono per la loro gestione particolari abilità, conoscenze tecnologiche o impiego di computer esterni.

Principali funzioni disponibili:

Display LCD luminoso multifunzione e con indicazione della ragione sociale e recapito telefonico dell'installatore - Allacciamento rete elettrica, segnale audio (bilanciato 0 dB) e pannello comandi accessibili solo all'installatore - Comandi disponibili: Livello volume; Controllo toni acuti, medi e bassi; Comando (TILT/DEPHT) corsa 60 mm. per la determinazione dell'emissione fascio acustico con visualizzazione del valore sul display LCD; Pulsante EARTH LINK per eliminare ronzii di massa; Pulsante circuito VOICE EMPHASIS che migliora notevolmente l'intelligibilità e abbate l'eco/riverbero ambientale; Controllo NOISE GATE per eliminare eventuali rumori nelle pause; Pulsante per spegnere la retroilluminazione del display LCD qualora la luce emessa risultasse inopportuna. Altoparlanti impiegati n. 20 - Struttura in alluminio trafilato e verniciato - Pannello frontale con griglia metallica verniciata - Tinta standard bianco/avorio RAL 1013 - Dimensioni: altezza 2930 mm. x larghezza 143 mm. x profondità 70 mm. - Peso Kg. 20 circa - Possibilità di tinte a campione (preventivo su richiesta).

**2.925,00 EURO**

### Le colonne "Intellivox", un unico diffusore nella vostra



Per realizzare una colonna di altoparlanti con una direttività costante e con

proprietà di puntamento elettronico, ci sono diversi punti importanti da rispettare. Vista la specificità dell'applicazione, sono necessari dei canali separati per pilotare gli altoparlanti. Ogni canale individuale comprende un

filtro, un delay ed un amplificatore di potenza. Nel caso di una colonna simmetrica, la metà dei canali è talvolta sufficiente. Le caratteristiche dei filtri

devono essere linearizzate sul piano della fase. Ogni delay sarà preferibilmente regolabile separatamente da parte dell'utilizzatore al fine di

permettere degli aggiustamenti d'azimuth in tempo reale. Più versioni di colonne "Intellivox" sono state sviluppate per esigenze generali. Per esigenze





più complesse e particolari sarà possibile progettare dei dispositivi specifici all'esigenza.

**RICHIEDETE UNA DIMOSTRAZIONE GRATUITA SENZA IMPEGNO NELLA VOSTRA CHIESA**



Promozioni impianti completi di Amplificazione Voce - offerte lancio nuovi sistemi  
audio

[Ritorna all'indice](#)



## Sistema audio wireless - Sistema audio portatile - Processioniere - cassa portatile amplificata

Ritorna all'indice

### Amplificatore portatile per strumenti Studio 206



Amplificatore “combo” multiuso che incorpora in un’unica unità il mixer, lo stadio di potenza e la cassa acustica – Estremamente versatile per la praticità d’uso e di trasporto – 6 canali con ingressi universali (microfoni, strumenti musicali o qualsiasi altra sorgente) – Ogni canale di ingresso dispone di: controllo GAIN; toni acuti, medi e bassi; mandata effetto (riverbero incorporato); volume – Ingresso/uscita registratore e relativo controllo di volume – Equalizzatore grafico - Volume master – Volume effetto – Potenza di uscita 150 watt rms – Altoparlanti: 1 woofer 15” (380 mm); 1 tweeter dinamico professionale.

**790,00 EURO**

### CASSA AMPLIFICATA PORTATILE con USB e Card reader - mod.



UCube80 - Sistema portatile amplificato con USB e Card reader

Sistema portatile amplificato compatto e robusto da 80W dotato di lettore MP3 tramite porta USB (adatto a lettore MP3 e chiavi di memoria USB) e tramite Card reader.

Facile da trasportare grazie alle pratiche maniglie laterali.

Il sistema dispone di un ingresso microfonico (combo XLR/Jack) e di un ingresso LINE IN (RCA) oltre ad un'uscita LINE OUT per il collegamento ad altri diffusori.

Dotato di regolazioni di volume per LINE IN, MIC, USB e MASTER, toni e talk over.

Dotato di batterie ricaricabili con autonomia di 3/5 ore.

Il bicchiere sulla base del Ucube80 ne permette l'installazione su supporti per diffusori.

UCube80 Sistema portatile amplificato con USB e Card reader

Specifiche tecniche:

Potenza: 80W

Altoparlante: 8" - 8Ohm coassiale

Rapporto S/N: > 80 dB



Distorsione armonica totale: < 0,5%  
Risposta in frequenza: da 20Hz a 20 KHz  
Sensibilità LINE: 500 mV  
Sensibilità MIC: 10 mV  
Sensibilità MP3: 775 mV  
Ingressi audio: Lettore MP3 (porta USB/card reader)  
Microfono (combo XLR/jack)  
Stereo Line In (RCA)  
Uscita audio: Stereo Line Out (RCA)  
Controlli: Talk Over, Toni  
Volumi: Line, MiC, USB, MASTER  
Controlli MP3: Play/Pause, Brano precedente, Brano successivo,  
USB/Card reader  
Alimentazione: 240V - 50Hz  
Autonomia batterie (fornita a corredo): da 3 a 5 ore  
Dimensioni: 300 (L) x 400 (A) x 290 (P) mm  
Peso: 12,3 Kg

Ideale per conferenze, riunioni, aule scolastiche e per tutti gli impieghi di amplificazione sia al chiuso che all' aperto.

Ambienti in cui viene spesso utilizzata: oratori, pro loco , sale conferenza, aule congresso, auditorium, aule consiliari, piazze, teatri, luoghi di culto, chiese, istituti scolastici o in occasione di manifestazioni itineranti ecc.

**390,00 EURO**

### **CASSA ACUSTICA AMPLIFICATA PORTATILE - MOD. " FR 50 "**



FR 50 : CASSA ACUSTICA AMPLIFICATA PORTATILE - Il FR50 è la risposta ottimale alla crescente richiesta di sistemi audio portatili autonomi che permettano di amplificare voce e musica in siti dove non sono disponibili prese di alimentazione o possibilità di stesura cavi. Trattasi di un completo set di amplificazione portatile dotato di eccellenti prestazioni acustiche fornite da un sistema a due vie con amplificatore da 50W RMS. Il suo utilizzo è indicato nel rinforzo voce per conferenze, manifestazioni e ricreative, sportive, religiose o presentazioni commerciali; il tutto è supportato da un sistema radiomicrofonico funzionante in banda VHF ad alta stabilità in frequenza in grado di rendere completamente libero l' oratore. Il FR50 è inoltre completo di lettore CD, di due ingressi microfonici, un ingresso AUX per una eventuale sorgente esterna. La batteria interna ricaricabile è dimensionata per fornire una buona autonomia di esercizio, mentre il peso complessivo resta comunque contenuto per una ottima portabilità. Il cabinet è completato con un robusto maniglione estensibile tipo "trolley", per un agevole trasporto.



#### Funzioni principali:

- Radiomicrofono palmare VHF in dotazione.
- Sistema due vie con Woofer da 10" e Tweeter da 2,5".
- Tre modi di alimentazione: Batteria interna/12Vdc esterno/230Vca.
- Due ingressi microfono, un ingresso AUX.
- Controllo di master in uscita e due toni (bassi, alti).

#### Dati della scheda tecnica

Potenza RMS (impedenza costante) : 50W (AC power) - 40W (DC power)

Risposta in frequenza : INPUTS: 50 -16,5KHz

Dimensioni (L x A x P) : 380 x 600 x 368 mm

Peso Netto : 15 kg(33.075lb)

Note tecniche : Inputs:

2 x MICROPHONE: 1,5mV/10Kohm

AUX: 150mV/47Kohms

Tone Control: Low/High

Outputs:

Pre OUT: 1 V/600ohm

THD distortion: <0,5% @ (Pnom. 1Kz)

S/N Ratio: >80 dB

Power Supply: 230Vac-50Hz - 12Vdc external - 12Vdc/6A Battery inside

Ambient temperature: 0 - 40 °C

**570,00 EURO**

#### Cassa amplificata con 1 radiomicrofono mod.



( completo di 1 radiomicrofono )

Ideale per conferenze, riunioni, aule scolastiche e per tutti gli impieghi di amplificazione sia al chiuso che all' aperto.

Un diffusore amplificato da 100W con lettore CD, registratore e due radiomicrofoni senza fili. Unico nel suo genere, presenta, sul pannello di comando, tutte le regolazioni di volume indipendenti nonchè 1 ingresso\uscita RCA per segnale supplementare. Il sistema " TROLLEY" di cui è dotato ne agevola il trasporto ovunque.

Alimentazione: 220 Volt o batterie ricaricabili. Dimensioni: 300x315x510.

Peso 16Kg.

3 ingressi microfonici ulteriori.

Ambienti in cui viene spesso utilizzata: oratori, pro loco , sale conferenza, aule congresso, auditorium, aule consiliari, piazze, teatri, luoghi di culto, istituti scolastici o



in occasione di manifestazioni itineranti ecc.

**900,00 EURO**

### **Cassa amplificata con 2 radiomicrofoni ROAD CDm2**



( completo di 2 radiomicrofoni )

Ideale per conferenze, riunioni, aule scolastiche e per tutti gli impieghi di amplificazione sia al chiuso che all'aperto.

Un diffusore amplificato da 100W con lettore CD, registratore e due radiomicrofoni senza fili. Unico nel suo genere, presenta, sul pannello di comando, tutte le regolazioni di volume indipendenti nonché 1 ingresso\uscita RCA per segnale supplementare. Il sistema " TROLLEY" di cui è dotato ne agevola il trasporto ovunque.

Alimentazione: 220 Volt o batterie ricaricabili. Dimensioni: 300x315x510.

Peso 16Kg.

3 ingressi microfonici ulteriori.

Ambienti in cui viene spesso utilizzata: oratori, pro loco , sale conferenza, aule congresso, auditorium, aule consiliari, piazze, teatri, luoghi di culto, istituti scolastici o

in occasione di manifestazioni itineranti ecc.

**1.150,00 EURO**

### **Impianto di amplificazione integrato con mixer, subwoofer e satelliti amplificati Alto proel - mod. al o**



L'OEX600 è un trolley in plastica rinforzata che comprende un mixer versatile con DSP per effetti, casse L & R a gamma intera ed un sub-woofer. Inoltre questo "pacchetto" comprende anche alcuni accessori essenziali come cavi di alimentazione, cavi di segnale, cavi e supporti per le casse, ecc. Per garantirvi un'elevata versatilità ed eccellenti prestazioni audio, l'OEX600 utilizza un crossover con frequenze ottimali insieme a tecnologie di amplificazione evolute. Le casse L & R sono fissate saldamente al trolley. Quando utilizzate l'OEX600, innanzitutto state attenti al posizionamento delle casse L & R. Sono lo sviluppo dell'esperienza e della conoscenza di ALTO nel campo delle casse, per poter riprodurre fedelmente il suono in tutti i tipi di utilizzazioni. Il sub-woofer è incorporato nel trolley. Contiene un altoparlante per bassi da 305mm. (12") che sviluppa un suono naturale e potente, dandovi un'emissione delle frequenze inferiori mai ottenuta prima da un impianto audio così compatto. Incassato nel pannello dell'OEX600 c'è un mixer compatto estraibile da 6 canali che utilizza convertitori A/D e D/A a 24bit per l'unità effetti DSP a 24-bit con algoritmi accurati (16 preset). È fornito anche di 5 ingressi microfonici con preamplificatori a bassissimo rumore



ed alimentazione Phantom +48V insieme ad una naturale e musicale equalizzazione a tre bande, mandata/ritorno AUX, ingresso/uscita 2TK per registratore, ecc.

**1.413,00 EURO**

**mixer + 2 casse 140 Watt mod. VISA-140 - Kit**



- Pratico sistema portatile con mixer 4 Input e 2 speakers 140W-8 ohm
- Controllo effetti, guadagno, controllo Aux, limitatore
- Elevata efficienza
- Ideali per la sonorizzazione di ambienti di medie dimensioni

Specifiche tecniche: VISA-140 sezione mixer

Risposta in frequenza: 20-20000 Hz

Rapporto S/N: > 65 dB

Livello ingresso microfono: "-50 dB sbilanciato

Livello ingresso linea: "-35 dB sbilanciata

Equalizzatore:  $\pm 12$  dB

Impedenza Microfono: 10 Kohm

Impedenza Linea: 10 Kohm

Consumo: 180 Watt

Connettori d'ingresso: RCA, Jack 6,3 mm., XLR

Alimentazione: 230Vac - 50/60Hz

Dimensioni chiuso: 361(L) x 600(A) x 344(P) mm.

Peso totale: 14,5 Kg.

Specifiche tecniche: VISA-140 sezione speakers

Numero speakers: 2 speakers

Potenza max: 140 Watt

Impedenza: 8 ohm

Risposta in frequenza: 60-20000 Hz

Sensibilità: 90 dB

**580,00 EURO**

**mixer amplificato portatile + 2 casse 140w mod visa 140**



- Pratico sistema portatile con mixer 4 Input e 2 speakers 140W-8 ohm
- Controllo effetti, guadagno, controllo Aux, limitatore
- Elevata efficienza
- Ideali per la sonorizzazione di ambienti di medie dimensioni

Specifiche tecniche: VISA-140 sezione mixer

Risposta in frequenza: 20-20000 Hz

Rapporto S/N: > 65 dB

Livello ingresso microfono: "-50 dB sbilanciato

Livello ingresso linea: "-35 dB sbilanciata

Equalizzatore:  $\pm 12$  dB

Impedenza Microfono: 10 Kohm

Impedenza Linea: 10 Kohm



Consumo: 180 Watt  
Connettori d'ingresso: RCA, Jack 6,3 mm., XLR  
Alimentazione: 230Vac - 50/60Hz  
Dimensioni chiuso: 361(L) x 600(A) x 344(P) mm.  
Peso totale: 14,5 Kg.

Specifiche tecniche: VISA-140 sezione speakers  
Numero speakers: 2 speakers  
Potenza max: 140 Watt  
Impedenza: 8 ohm  
Risposta in frequenza: 60-20000 Hz  
Sensibilità: 90 dB  
**580,00 EURO**

#### PROCESSIONIERE MOD. "Msn"

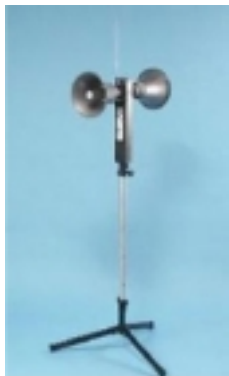


E' il sistema audio che incorpora in un'unica struttura tutti gli elementi necessari per garantire un'adeguata sonorizzazione nelle più svariate ed impegnative applicazioni quali ad esempio: aree non attrezzate allo scopo, cortei in movimento di qualsiasi natura, "sound reinforcement" occasionali per zone non sufficientemente coperte dall'impianto esistente ecc.; con soluzioni e prestazioni senza precedenti: efficienza e qualità sonore superlative - gestione del sistema affidato a microprocessore - dimensioni e peso incredibilmente contenuti in rapporto alle prestazioni - estrema affidabilità garantita dall'impegno di componentistica surdimensionata - possibilità di equipaggiare il sistema con due radiorecettori microfonici "diversity" operanti in miscelazione tra di loro e su frequenze differenti - Pratico e veloce sistema per la sostituzione della batteria di bordo esausta con altra efficiente a garantire continuità di funzionamento illimitato. 40 watts r.m.s. - Sistema Amplificatore in classe H - Completo di 1 radiomicrofono professionale - frequency response 70 - 22K Hz.

Ricevitore radiomicrofono: "Sistema True Diversity"

**1.580,00 EURO**

#### Processioniere mod. "run"



Sistema audio con diffusione acustica a mezzo di due trombe esponenziali

Specifico per manifestazioni itineranti o sonorizzazione di aree non attrezzate

Completo di radiomicrofono

Completo di 2 trombe in alluminio cada una 35 watt X 2

Controllo tono





Segnalatore ottico di batteria scarica  
Dispositivo di inibizione automatica per insufficiente energia  
Protezioni autoresettanti  
Alimentazione autonoma con batteria ricaricabile incorporata e sostituibile

o con alimentazione esterna DC 12 V.

1 ingresso universale per qualsiasi sorgente esterna

Dotazioni: radiomicrofono palmare (da impugnatura), supporto da terra per impiego statico, supporto tracolla per impiego itinerante, caricabatteria (Codice accessori: BT 992 batteria di ricambio, BS 993 borsa trasporto, ACB 400, caricabatteria, ALS 40 alimentatore per rete elettrica).

**1.250,00 EURO**

#### Processioniere modello Pd2004



Amplificatore da 25 Watt, batteria ricaricabile interna, due trombe acustiche compatte orientabili, cinghia per l'impiego durante il cammino e base per lo

stabile posizionamento, riceve il segnale emesso dal radio microfono (in dotazione). Ideale sistema di diffusione per gruppi itineranti, processioni o

manifestazioni all'aperto. L'amplificatore dispone di comandi "Volume-Treble-Bass" e presa per microfono supplementare con guadagno indipendente, collegabile anche all'uscita di altri apparecchi di riproduzione.

L'autonomia operativa, garantita dalla batteria interna ricaricabile è di circa

quattro ore. Un led indica lo stato di carica. La colonna è utilizzabile anche a

batteria scarica, grazie all'impiego dell'alimentazione (accluso). Peso: 4Kg. Dimensioni: 1250x65x45 mm. Porto franco.

**790,00 EURO**

#### Sistema amplificato portatile a batteria. N°2 trombe, radiomicrofono ed ingresso aux per sorgenti esterne (PROX ( Diffusori PA )



PROX - Processioniere - Questo sistema amplificato portatile alimentato a batteria, trova il suo ideale impiego nella diffusione di voce durante manifestazioni all'aperto come processioni, cortei, manifestazioni e cerimonie. L'elevata potenza dell'amplificatore abinate ad una coppia di altoparlanti ad alta efficienza rendono la riproduzione della voce forte e chiara. Il tutto è coadiuvato da un radiomicrofono professionale in banda VHF impugnabile fornito a corredo,



che permette all'operatore l'assoluta libertà di allontanarsi per diverse decine di metri dal sistema amplificato. L'apparecchio è inoltre predisposto per l'installazione in apposito vano di un secondo ricevitore radiomicrofonico, permettendo l'utilizzo in contemporanea di due radiomicrofoni. Il PROX può essere utilizzato sia in modo portatile attraverso l'utilizzo di comode cinghie a tracolla, sia in modo fisso installato sull'apposito treppiede fornito a corredo. La batteria interna è ricaricabile tramite il caricabatterie fornito in dotazione, mentre l'autonomia operativa di circa 4 ore è costantemente monitorata dall'indicatore dello stato di carica. Questo nuovo processore possiede inoltre l'esclusività di avere come accessorio un lettore di cassette (opzionale), facilmente collegabile al sistema allo scopo di registrazione e riproduzione di brani cantati e musicali. Il sistema è completato con sacca di trasporto, caricabatterie e treppiede di supporto.

Order code : PA PROX Immagine :

Dati della scheda tecnica

Altoparlante/i : n° 2 15W trumpet

Risposta in frequenza : 250Hz-10KHz

Dimensioni (L x A x P) : 106 x 1400 x 75 mm

Peso Netto : 4.5 kg(9.922lb )

Note tecniche : Input signals: n° 4 (2 wireless microphone/1 cable microphone/1 AUX-MP3)

Wireless microphone: n° 1 VHF to equipment.

Power supply: Rechargeable 12V battery(NiMH)- 4A

Confezione standard : 1 pc

Si effettuano spedizioni in tutto il mondo.

**1.132,00 EURO**

## SISTEMA AUDIO



SISTEMA AUDIO PORTATILE PER AULE CONSILIARI - TEATRI - SCUOLE - PALCHI - SALE CONFERENZE - MANIFESTAZIONI E FESTE ALL'APERTO IN PIAZZE O AL CHIUSO COME IN ORATORI E CINEMA PARROCCHIALI. IL SISTEMA CHE COMPRENDE 1 MIXER AMPLIFICATO + 2 CASSE, SI TRASPORTA FACILMENTE RICHIUDENDO INFATTI DIVENTA COME UNA VALIGIA. È finalmente arrivato il nuovo impianto compatto Orient Express 400 della Alto, presentati con grande successo e riscossione di forte interesse al Musik Messe. La particolarità di questo impianto è che può essere trasportato facilmente, installato rapidamente e che emette oltre 117dB di pressione sonora, sufficiente per locali fino a 100mq! Il suo peso di 17 Kg. e le sue dimensioni compatte (98\*44\*46cm.) ne consentono il



trasporto anche senza una station wagon. Il mixer è dotato di tutti i controlli essenziali per una festa, o una sala prove o un piccolo gruppo musicale, inclusa un'unità effetti con 16 preset ed equalizzatore a 7 bande per ottimizzare il rendimento in funzione dell'acustica della stanza!

In poche parole: un impianto ideale per molte utilizzazioni, con ottime prestazioni ed affidabile ad un prezzo che vi lascerà stupiti!

**580,00 EURO**

### **RIPRODDUTTORE DI CAMPANE ELETTRONICHE - MOD. SCE**



riproduttore elettronico con display a LCD del suono di 50 campane. SCE è il riproduttore elettronico del suono campane di nuova generazione con

display grafico,  
per una più facile programmazione, e con una sezione manuale per il comando

diretto di 6 campane a distesa e a tocchi.

SCE unisce alla semplificazione dell'interfaccia utente un ulteriore miglioramento

della fedeltà del suono, una maggiore capacità di memorizzazione delle melodie

e nuove funzioni per una gestione più rapida e sicura degli impianti.

Funzioni:

- Display LCD grafico con 8 righe di scrittura e 40 caratteri per riga, con visualizzazione di icone indicanti lo stato di programmazione.
- Sezione manuale di uso semplicissimo per il comando di distese e tocchi eseguibili direttamente su 6 campane.
- Capacità di memorizzazione di 1000 suonate.
- Sezione "dirette" per l'avvio immediato di 7 suonate di uso frequente.
- Collegamento all'interfaccia Standard MIDI per la composizione, registrazione ed esecuzione di suonate, melodie e carillon.
- Potenze disponibili: 150W, 200W, 300W + modello base (senza amplificatore di potenza).
- Ingresso ausiliario per amplificare segnali provenienti da registratori, compact, uscite mixer
- Controllo di toni, volume e volume del monitor.
- Evanescenza automatica del volume, sia generale che per singola campana.
- Possibilità di ridurre il volume nelle ore di riposo e di trasporre la scala cromatica.
- Composizione e memorizzazione (sul posto), con estrema semplicità, di melodie, carillon o suonate



con campane a distesa, a slancio o a martello.

- Programmazione automatica e differenziata durante i vari periodi dell'anno.
- Programmazione di festività fisse (Natale, Immacolata, Assunta, ecc.) e variabili (Pasqua, primo venerdì del mese, ecc.).
- Programmazione del cambio automatico dell'ora legale.
- Autocancellazione di programmi che non si ripetono.
- Orologio battitore in 22 diverse modalità.
- Programmazione dell'apparecchio da computer (PC), grazie alla porta seriale RS232, anche via telefono, per maggiore semplicità di installazione, manutenzione ed utilizzo.
- Carico e scarico dati da un altro SCE, anche via telefono.
- Mantenimento dei dati in assenza della tensione di rete per più di 30 giorni.
- Dimensioni reali: (LxPxH) mm 480 x 130 x 215 (le dimensioni comprendono le due flange laterali di fissaggio rack rimovibili) Peso: Kg 11 per modelli da 150W e da 200W, o Kg 14 per modello da 300W.
- Comando di campane vere ed orologio da torre con attuatore di potenza PD8/S
- Comando e regolazione automatica delle lancette dell'orologio da torre, e recupero automatico dopo mancanza della tensione di rete.
- Memory-card esterna per il salvataggio di melodie e programmazione.
- Tastiera standard Midi per la composizione, esecuzione e memorizzazione di melodie.
- Telecomandi a 1000 canali o GSM per il comando a distanza di tutte le melodie in memoria, o da 4 canali per il comando a distanza delle melodie della sezione Dirette.
- Protezione contro transienti elettrici.
- Diffusori acustici.

**1.990,00 EURO**

## **RIPRODUTTORE DI CAMPANE ELETTRONICHE - MOD. CET B**



Riproduttori del suono di 48 campane diverse, ad altissima fedeltà, a tocchi o in movimento, per eseguire qualunque tipo di suonata, melodia e carillon.

Sono disponibili nella versione a tastiera completa o ridotta (modello R) e con potenza di 150W, 200W e 300W + versione base (senza amplificatore di potenza).

Display a LED.



Sezione "dirette" per l'avvio immediato di 7 suonate di uso frequente.

Ingresso ausiliario di per amplificare segnali provenienti da registratori, compact, uscite mixer (giradischi, microfoni).

Porta seriale RS232 per collegamento a personal computer.

Connessione all'interfaccia Standard Midi per la composizione, registrazione ed esecuzione di suonate e carillon.

Possibilità di caricare e scaricare i dati da un altro CET, anche via telefono.

Più di 70 suonate e 56 programmi di servizio già in archivio.

Capacità di memorizzazione di 170 suonate e di 80 programmi di servizio.

Possibilità di comporre e memorizzare (sul posto), con estrema semplicità, melodie e suonate con campane a distesa, a slancio o a martello.

Evanescenza automatica del volume.

Possibilità di ridurre il volume nelle ore di riposo.

Possibilità di trasporre la scala cromatica.

Programmazione automatica e differenziata durante i vari periodi dell'anno (estate, inverno, mese di maggio, ecc.).

Programmazione di festività fisse (Natale, Immacolata, Assunta, ecc.) e variabili (Pasqua, primo venerdì del mese, ecc.).

Programmazione del cambio automatico dell'ora legale.

Autocancellazione di programmi che non si ripetono.

Orologio battiöre in 22 diverse modalità.

Mantenimento dei dati in assenza della tensione di rete per più di 30 giorni.

Controllo toni.

Controllo monitor.



Potenza: 150W, 200W, 300W e modello base (senza amplificatore di potenza).

Dimensioni reali (LxPxH): 480 x 253 x 179 mm

(incluse le due flange laterali di fissaggio al rack rimovibili)

Peso: da 11 a 14 Kg (a seconda della potenza).

Contenitore per riproduttore.

Comando di campane vere ed orologio da torre con attuatore di potenza PD8/S. Comando e regolazione automatica delle lancette dell'orologio da torre, e recupero automatico dopo mancanza della tensione di rete.

Memory-card esterna per il salvataggio di melodie e programmazione.

Tastiera standard Midi per la composizione, esecuzione e memorizzazione di melodie.

Telecomandi a 100 canali o GSM per il comando a distanza di tutte le melodie in memoria, o da 4 canali per il comando a distanza delle melodie della sezione Dirette.

Sincronizzatori dell'ora con segnale DCF77 o GPS.

Protezione contro transienti elettrici.

Diffusori acustici.

**1.680,00 EURO**

### campanile elettronico - mod. "sino igreja rax"



RAX è un riproduttore del suono di campane comandabile mediante contatti esterni, pensato soprattutto per piccoli impianti o per riprodurre il battito delle ore in orologi da torre senza campane.

Dispone di 8 ingressi che possono comandare la riproduzione del suono di altrettante campane, scelte fra 32 diverse, sia a tocchi che a distesa.

RAX può essere equipaggiato con un amplificatore interno da 150W o senza amplificatore, disponendo di una uscita ausiliaria per pilotare un amplificatore esterno.

L'assenza di programmazioni a tempo rende necessario l'uso di un



programmatore che, nel caso di orologi da torre, può essere il piccolo PLC, o i più completi PCE, PCE flat o PCT.

E' realizzato nel formato piatto, come per il PCE flat ed il PLC, ideale per un fissaggio a muro.

L'utilizzo di RAX permette di:

\*

comandare orologi da torre con battito delle ore,

\*

realizzare piccoli impianti economici,

\*

integrare impianti con campane vere, per aumentare il numero delle campane a disposizione.

Dimensioni reali: (LxPxH) cm 31 x 18 x 8.

**1.310,00 EURO**

## **CAMPANA IN BRONZO PER CHIESA - Fusione campane personalizzate - Campane per concerti**



Fusione campane:

'anima della campana viene ancora realizzata con semplici mattoni refrattari,

che opportunamente sagomati sono legati tra loro da un impasto di creta. Molteplici strati di creta vengono successivamente spalmati ed infine levigati,

fino ad ottenere l'esatta forma dell'interno della campana.

L'anima viene sottoposta al processo di cottura e, quando risulta asciutta e raffreddata, è ricoperta di un leggero strato di grasso. Inizia così la costruzione

della "falsa campana", copia perfetta della campana che si va a fondere.

Anche

la falsa campana deve risultare levigata, tornita e, con l'ausilio del carbone ardente, perfettamente asciutta.

Ora possono essere applicate, via via, le varie decorazioni, in pura cera d'api.

Si tratta di sacre immagini, inserzioni, ornati, autentici capolavori che impreziosiscono la campana. Essi sono ricavati da apposite tavolette di legno

di bosso, scolpite da abilissimi scultori e gelosamente conservate dalla fonderia,

in pregiate collezioni.



Tutto ciò concluso si dà inizio alla costruzione del terzo stampo chiamato "camicia" o "mantello".

Si copre la falsa campana con materiale refrattario e si sottopone nuovamente

a cottura per un tempo conveniente che può essere di diversi giorni.

Si spacca la falsa campana per lasciare solo il modello anteriore e posteriore

(l'anima e il mantello) e nello spazio vuoto, al posto della falsa campana, si versa

liquido, una particolare lega composta dal 78% di rame e dal 22% di stagno che

garantisce la massima qualità e la massima purezza del suono della campana.

Il metallo allo stato liquido viene colato ad una temperatura superiore ai 1000°.

Quando la colata è fredda, vengono rotti i modelli di argilla e appare finalmente

la campana che prima viene lavata e lucidata quindi sottoposta all'

**ANALISI SPETTROGRAFICA DEL SUONO :**

deve risultare perfettamente in nota, perchè la campana è soprattutto uno strumento musicale e poi è pronta per essere issata sul campanile.

"Campane, come voce dell'amore di Dio, come profondo fremito di cuori, come gaio martellare di festa, come invito alla diurna operosità, come annunzio di vita, come annunzio di morte, come soffio di dolcezza ..."

Tabella Campane per Chiese -

Le campane per Chiese hanno la testa di aggancio "colombina" per essere sospesa ai ceppi di oscillazione e possono essere di Nota, Diametro e Peso diversi.

NOTA DIAMETRO mm PESO Kg

SOLb 2.100 4.600

SOL 1.950 3.900

LAB 1.800 3.300

LA 1.680 2.800

Sib 1.600 2.300

SI 1.500 1.950

DO 1.400 1.650

Reb 1.330 1.370

RE 1.260 1.140

Mib 1.180 970





MI 1.130 800  
FA 1.050 680  
SOLb 1.000 580  
SOL 940 485  
LAb 890 410  
LA 840 340  
SIb 800 295  
SI 750 240  
DO 700 205  
REb 670 170  
RE 630 140  
MIb 600 120  
MI 560 100  
FA 530 85  
SOLb 500 72  
SOL 470 60  
LAb 450 50  
LA 420 43  
SIb 390 37  
SI 370 31  
DO 350 26  
REb 330 22  
RE 315 19  
MIb 300 16  
MI 280 14  
FA 260 12

\* L'importo sopra indicato è riferito al kilo ed è valido per le campane di oltre 100 kg.

**19,00 EURO**

### **Campane per chiese complete di ceppo -**



Possibilità di acquistare direttamente in fonderia campanelle già inceppate, pronte a suonare !!



[sottocategoria](#)

[Ritorna all'indice](#)



## Elettrobattenti o telebattenti per suono tocchi campana chiesa di qualsiasi peso e misura

Ritorna all'indice

### ELETTROBATTENTI DA ESTERNO



Codice: T2  
Contenitore: ABS  
Dimensioni L x H x Sp: L215 H180 P100mm  
Cap. di percuss.: per campane fino a 1370kg  
Mazza battente: da 2kg a 5kg  
Rintocchi: 3 al secondo  
Coppia: 2.4kgm

Elettrobattente di semplice e robusta costruzione esente da manutenzione. Utilizzato per il suono a rintocchi (2..5 al secondo), carrilons, lodi, suono delle ore sulle campane da 85kg fino a 2300 kg, a seconda dei modelli. Regolazione di velocità e forza di percussione. Funzionamento a corrente continua.

**382,00 EURO**

### ELETTROBATTENTI DA ESTERNO



Codice: T3  
Contenitore: Metallico  
Dimensioni L x H x Sp: L300 H280 P130mm  
Cap. di percuss.: per campane fino a 2300kg  
Mazza battente: da 5kg a 9kg  
Rintocchi: 2 al secondo  
Coppia: 6.5kgm

Elettrobattente di semplice e robusta costruzione esente da manutenzione. Utilizzato per il suono a rintocchi (2..5 al secondo), carrilons, lodi, suono delle ore sulle campane da 85kg fino a 2300 kg, a seconda dei modelli. Regolazione di velocità e forza di percussione. Funzionamento a corrente continua.

**485,00 EURO**

### ELETTROBATTENTI DA ESTERNO



Codice: T1  
Contenitore: ABS  
Dimensioni L x H x Sp: L215 H180 P100mm  
Cap. di percuss.: per campane fino a 470kg  
Mazza battente: da 0.5kg a 2kg  
Rintocchi: 4 al secondo



Coppia: 1.7kgm

Elettrobattente di semplice e robusta costruzione esente da manutenzione. Utilizzato per il suono a rintocchi (2..5 al secondo), carrilons, lodi, suono delle

ore sulle campane da 85kg fino a 2300 kg, a seconda dei modelli.

Regolazione di velocità e forza di percussione. Funzionamento a corrente continua.

**281,00 EURO**

### ELETTROBATTENTI DA ESTERNO



Codice: T0

Contenitore: ABS

Dimensioni L x H x Sp: L180 H135 P75mm

Cap. di percuss.: per campane fino a 85kg

Mazza battente: da 0.2kg a 0.5kg

Rintocchi: 5 al secondo

Coppia: 0.4kgm

Elettrobattente di semplice e robusta costruzione esente da manutenzione. Utilizzato per il suono a rintocchi (2..5 al secondo), carrilons, lodi, suono delle

ore sulle campane da 85kg fino a 2300 kg, a seconda dei modelli.

Regolazione di velocità e forza di percussione. Funzionamento a corrente continua.

**251,00 EURO**



## Motori per campane a distesa, a slancio - Novità: ceppo motorizzato con motore e catena incorporato

Ritorna all'indice

### RECOM (novità)



CMS-4 motore trifase da 1,5HP (1,1KW) 6 poli

RECOM è un sistema integrato motore + controllo elettronico a microprocessore

per comandare in modo preciso, efficace ed elastico campane a distesa, raggiungendo le caratteristiche della tradizionale suonata a mano.

Il modulo CMS, cuore elettronico di RECOM, controlla la posizione della campana istante per istante, dosando opportunamente sia la spinta che la posizione di spinta, per ottenere rapidamente e mantenere l'angolazione desiderata.

Il caricamento e la gestione dei parametri di funzionamento è effettuato tramite computer, utilizzando il software

WinCOM in ambiente Windows© o per mezzo della console Recom, di facile uso e di grande praticità.

#### VANTAGGI DEL SISTEMA

- Facilità e rapidità di installazione.
- Velocità di andata a regime regolabile.
- Frenata controllata e regolabile.
- Elasticità nel controllo di campane di diversa grandezza.
- Manutenzione ridotta per l'assenza di parti in movimento.
- Rumore di commutazione praticamente inesistente.
- Assenza di disturbi elettrici alla sonorizzazione della chiesa.
- Protezioni contro il bloccaggio della campana, rottura della catena, superamento dell'angolo limite, ecc.
- Ottimizzazione dell'utilizzo del motore.

Il sistema RECOM è prodotto in 4 versioni, in funzione della potenza del motore.

**950,00 EURO**

### RECOM (novità)



CMS-3 motore trifase da 1HP (0,75KW) 6 poli

RECOM è un sistema integrato motore + controllo elettronico a microprocessore

per comandare in modo preciso, efficace ed elastico campane a distesa, raggiungendo le caratteristiche della tradizionale suonata a mano.

Il modulo CMS, cuore elettronico di RECOM, controlla la posizione della campana istante per istante, dosando opportunamente sia la spinta che la posizione di spinta, per ottenere rapidamente e mantenere l'angolazione



desiderata.

Il caricamento e la gestione dei parametri di funzionamento è effettuato tramite computer, utilizzando il software

WinCOM in ambiente Windows© o per mezzo della console Recom, di facile uso e di grande praticità.

#### VANTAGGI DEL SISTEMA

- Facilità e rapidità di installazione.
- Velocità di andata a regime regolabile.
- Frenata controllata e regolabile.
- Elasticità nel controllo di campane di diversa grandezza.
- Manutenzione ridotta per l'assenza di parti in movimento.
- Rumore di commutazione praticamente inesistente.
- Assenza di disturbi elettrici alla sonorizzazione della chiesa.
- Protezioni contro il bloccaggio della campana, rottura della catena, superamento dell'angolo limite, ecc.
- Ottimizzazione dell'utilizzo del motore.

Il sistema RECOM è prodotto in 4 versioni, in funzione della potenza del motore.

**850,00 EURO**

#### RECOM (novità)



CMS-1 motore trifase da 0,33HP (0,25KW) 6 poli

RECOM è un sistema integrato motore + controllo elettronico a microprocessore

per comandare in modo preciso, efficace ed elastico campane a distesa, raggiungendo le caratteristiche della tradizionale suonata a mano.

Il modulo CMS, cuore elettronico di RECOM, controlla la posizione della campana istante per istante, dosando opportunamente sia la spinta che la posizione di spinta, per ottenere rapidamente e mantenere l'angolazione desiderata.

Il caricamento e la gestione dei parametri di funzionamento è effettuato tramite computer, utilizzando il software

WinCOM in ambiente Windows© o per mezzo della console Recom, di facile uso e di grande praticità.

#### VANTAGGI DEL SISTEMA

- Facilità e rapidità di installazione.
- Velocità di andata a regime regolabile.
- Frenata controllata e regolabile.
- Elasticità nel controllo di campane di diversa grandezza.
- Manutenzione ridotta per l'assenza di parti in movimento.
- Rumore di commutazione praticamente inesistente.
- Assenza di disturbi elettrici alla sonorizzazione della chiesa.
- Protezioni contro il bloccaggio della campana, rottura della catena,



superamento dell'angolo limite, ecc.

- Ottimizzazione dell'utilizzo del motore.

Il sistema RECOM è prodotto in 4 versioni, in funzione della potenza del motore.

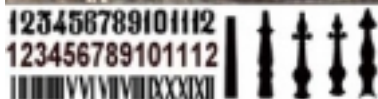
**600,00 EURO**



## Orologi da torre campanaria - Quadranti e Lancette - Minutaria per quadrante - Ricevitori quadrante

[Ritorna all'indice](#)

### QUADRANTI E LANCETTE - OROLOGI DA TORRE CAMPANARIA - GRANDI OROLOGI MO



Quadranti e lancette di produzione standard in materiale acrilico completi di telaio con possibilità di numerazione arabica o romana con eventuali tacche fino a 200 cm di diametro.

Altre dimensioni o tipologie a richiesta.

#### MODELLI:

Codice Riferimento immagine Descrizione Seleziona per richiedere il preventivo

LANCETTE100 L1 Coppia lancette moderne per quadrante fino a Ø100cm

LANCETTE110 L1 Coppia lancette moderne per quadrante fino a Ø150cm

LANCETTE120 L1 Coppia lancette moderne per quadrante fino a Ø200cm

LANCETTE130 L1 Coppia lancette moderne per quadrante fino a Ø250cm

LANCETTE150 L2-3-4-5 Coppia lancette sagomate per quadrante fino a Ø100cm

LANCETTE160 L2-3-4-5 Coppia lancette sagomate per quadrante fino a Ø150cm

LANCETTE170 L2-3-4-5 Coppia lancette sagomate per quadrante fino a Ø200cm

LANCETTE180 L2-3-4-5 Coppia lancette sagomate per quadrante fino a Ø250cm

LANCETTE190 L2-3-4-5 Coppia lancette sagomate per quadrante fino a Ø300cm

NUMERI1000 A1 A2 Serie numeri arabici in plastica altezza 10cm

NUMERI1020 A1 A2 Serie numeri arabici in plastica altezza 12cm

NUMERI1040 A1 A2 Serie numeri arabici in plastica altezza 14cm

NUMERI1060 A1 A2 Serie numeri arabici in plastica altezza 16cm

NUMERI1080 A1 A2 Serie numeri arabici in plastica altezza 18cm

NUMERI1100 A1 A2 Serie numeri arabici in plastica altezza 20cm

NUMERI1120 A1 A2 Serie numeri arabici in plastica altezza 22cm

NUMERI1140 A1 A2 Serie numeri arabici in plastica altezza 24cm

NUMERI1200 A3 Serie numeri romani in plastica altezza 10cm

NUMERI1220 A3 Serie numeri romani in plastica altezza 12cm





NUMERI1240 A3 Serie numeri romani in plastica altezza 14cm  
NUMERI1260 A3 Serie numeri romani in plastica altezza 16cm  
NUMERI1280 A3 Serie numeri romani in plastica altezza 18cm  
NUMERI1300 A3 Serie numeri romani in plastica altezza 20cm  
NUMERI1320 A3 Serie numeri romani in plastica altezza 22cm  
NUMERI1340 A3 Serie numeri romani in plastica altezza 24cm

QUADRANTE100 Quadrante in materiale acrilico completo di telaio, numerazione (arabica o romana), eventuali tacche fino a Ø100cm  
QUADRANTE110 Quadrante in materiale acrilico completo di telaio, numerazione (arabica o romana), eventuali tacche fino a Ø150cm  
QUADRANTE120 Quadrante in materiale acrilico completo di telaio, numerazione (arabica o romana), eventuali tacche fino a Ø200cm  
QUADRANTE200 Quadrante in materiale acrilico senza telaio, numerazione (arabica o romana), eventuali tacche fino a Ø100cm  
QUADRANTE210 Quadrante in materiale acrilico senza telaio, numerazione (arabica o romana), eventuali tacche fino a Ø150cm  
QUADRANTE220 Quadrante in materiale acrilico senza telaio, numerazione (arabica o romana), eventuali tacche fino a Ø200cm  
QUADRANTE400 Quadrante su telaio metallico fino a Ø100cm  
QUADRANTE410 Quadrante su telaio metallico fino a Ø150cm  
QUADRANTE420 Quadrante su telaio metallico fino a Ø200cm

#### ACCESSORI

##### Codice Descrizione

LANCETTE290 Coppia di boccola di fissaggio per lancette al ricevitore GQ1/A MINI

LANCETTE300 Coppia di boccola di fissaggio per lancette al ricevitore GQ1 A

LANCETTE310 Coppia di boccola di fissaggio per lancette al ricevitore GQ2/A

**POTETE RICHIEDERE UN PREVENTIVO PERSONALIZZATO  
INVIANDO UNA EMAIL ALL'INDIRIZZO  
INFO@CENTROCHIESA.IT O TELEFONANDOCI AL  
NUMERO VERDE 800 032 811**



## Programmatori di campane a tocchi, a distesa, a slancio, - programmatore di grandi orologi di chiese

[Ritorna all'indice](#)

### **Programmatore computerizzato digitale per campane e orologi da torre - mod.**



bells8 è il programmatore elettronico campane di nuova generazione con display grafico per gestire da 1 a 88 uscite per il comando di campane, orologi da torre, impianti di riscaldamento, illuminazione, ecc, disponibile in set da 4, 8, 16 e 32 uscite e nella versione Progres fino ad 88 uscite.

bells8, oltre a rendere possibile una programmazione più semplice e guidata, dispone di una sezione manuale per il comando diretto di 6 campane a tocchi e a distesa.

Display grafico con 8 righe di scrittura e 40 caratteri per riga, con visualizzazione di icone indicanti lo stato di programmazione.

Sezione manuale di uso semplicissimo per il comando di distese e tocchi eseguibili direttamente su 6 campane.

Capacità di memorizzazione di 1000 suonate.

Display LCD.

Sezione "dirette" per l'avvio immediato di 7 suonate di uso frequente.

Controllo di 4, 8, 16, 24 o 32 uscite, nella versione normale, e fino ad 88 uscite nella versione Progres, per comandare motori percussori, freni, illuminazione, riscaldamento, ecc.

Collegamento all'interfaccia Standard MIDI per la composizione, registrazione ed esecuzione di suonate, melodie e carillon.

Composizione e memorizzazione (sul posto), con estrema semplicità, di melodie, carillon o suonate con campane a distesa, a slancio o a martello.

Programmazione automatica e differenziata durante i vari periodi dell'anno



(estate, inverno, mese di maggio, ecc.).

Programmazione di festività fisse (Natale, Immacolata, Assunta, ecc.) e variabili (Pasqua, primo venerdì del mese, ecc.).

Comando e regolazione automatica delle lancette dell'orologio da torre e recupero automatico dopo mancanza della tensione di rete.

Programmazione del cambio automatico dell'ora legale.

Autocancellazione di programmi che non si ripetono.

Orologio battitore in 22 diverse modalità.

Programmazione dell'apparecchio da computer (PC), anche via telefono, per maggiore semplicità di installazione, manutenzione ed utilizzo.

Carico e scarico dati da un altro bells8, anche via telefono.

Mantenimento dei dati in assenza della tensione di rete per più di 30 giorni.

Dimensioni reali: (LxPxH) mm 480 x 225 x 215

(le dimensioni comprendono le due flange laterali di fissaggio rack rimovibili) Peso: Kg 6

optional:

Radiocomandi: a 1000 canali o GSM per l'avvio a distanza delle suonate presenti in memoria; a 4 canali per la sola sezione Dirette.

Memory-card esterna per salvataggio melodie e programmazione..

Sincronizzatori dell'ora con segnale DCF77 o satellitare.

Tastiera standard Midi per l'esecuzione, registrazione e memorizzazione di melodie.

Schede comando di quadranti in continua.

Protezione contro transienti elettrici.

Contenitore per l'alloggiamento del programmatore.

**1.150,00 EURO**



## PROGRAMMATORE ELETTRONICO PER CAMPANE CHIESA - MOD PCT4



PCT è un programmatore elettronico che può gestire da 4 a 32 uscite, nella versione normale, e fino ad 88 uscite, nella versione Progres, per campane, orologio da torre, impianti di riscaldamento, illuminazione, ecc.

E' progettato con tecnologie d'avanguardia e realizzato con componenti di altissima qualità che ne assicurano il funzionamento nel tempo.

Una volta programmato, il PCT è in grado di controllare le varie uscite con esecuzioni a tempo o eseguite al momento dall'utilizzatore.

E' disponibile nel modello standard e nel modello R.

Display a LED.

Sezione "dirette" per l'avvio immediato di 7 suonate di uso frequente.

Controllo di 4, 8, 16, 24 o 32 uscite, nella versione normale, e fino ad 88 uscite, nella versione Progres, per comandare motori percussori, freni, illuminazione, riscaldamento, ecc.

Connessione all'interfaccia Standard Midi per la composizione, registrazione ed esecuzione di melodie e carillon.

Capacità di memorizzazione di 170 suonate e di 80 programmi di servizio.

Composizione e memorizzazione (sul posto), con estrema semplicità, di melodie, carillon o suonate con campane a distesa, a slancio o a martello.

Programmazione automatica e differenziata durante i vari periodi dell'anno (estate, inverno, mese di maggio, ecc.).

Programmazione di festività fisse (Natale, Immacolata, Assunta, ecc.) e variabili (Pasqua, primo venerdì del mese, ecc.).

Comando e regolazione automatica delle lancette dell'orologio da torre e recupero automatico dopo mancanza della tensione di rete.

Programmazione del cambio automatico dell'ora legale.

Autocancellazione di programmi che non si ripetono.

Orologio battiöre in 22 diverse modalità.



Programmazione dell'apparecchio da computer (PC), anche via telefono, per maggiore semplicità di installazione, manutenzione ed utilizzo.

Carico e scarico dati da un altro PCT, anche via telefono.

Mantenimento dei dati in assenza della tensione di rete per più di 30 giorni.

Dimensioni reali: (LxPxH) mm 480 x 131 x 180

(comprese le due flange laterali di fissaggio al rack rimovibili)

Peso: Kg 6

Radiocomandi: a 100 canali o GSM per l'avvio a distanza delle suonate presenti in memoria; a 4 canali per la sola sezione Dirette.

Memory-card esterna per salvataggio melodie e programmazione..

Sincronizzatori dell'ora con segnale DCF77 o satellitare.

Tastiera standard Midi per l'esecuzione, registrazione e memorizzazione di melodie.

Schede comando di quadranti in continua.

Protezione contro transienti elettrici.

Contenitore per l'alloggiamento del programmatore.

**980,00 EURO**

## **PROGRAMMATORE ELETTRONICO PER GRANDI E MEDI IMPIANTI DI CAMPANE**

**PCE FLAT**

PCE flat è la nuova versione in formato piatto del programmatore elettronico

campane di nuova generazione con display grafico per gestire da 1 a 88 uscite per il comando di campane, orologi da torre, impianti di riscaldamento, illuminazione, ecc, disponibile in set da 4, 8 e 16 uscite e nella versione Progres fino ad 88 uscite.





PCE flat, oltre a rendere possibile una programmazione più semplice e guidata, dispone di una sezione manuale per il comando diretto di 6 campane

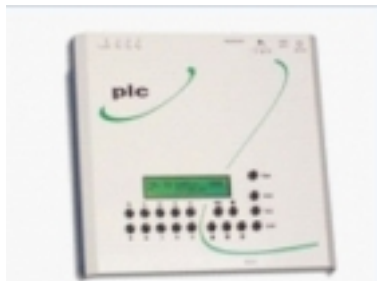
a tocchi e a distesa.

Caratteristiche

- Display grafico con 8 righe di scrittura e 40 caratteri per riga, con visualizzazione di icone indicanti lo stato di programmazione.
  - Sezione manuale di uso semplicissimo per il comando di distese e tocchi eseguibili direttamente su 6 campane.
  - Capacità di memorizzazione di 1000 suonate.
  - Formato piatto che permette di fissarlo direttamente a muro, con pochissimo ingombro.
  - Display LCD.
  - Sezione "dirette" per l'avvio immediato di 7 suonate di uso frequente.
  - Controllo di 4, 8 e 16 uscite, nella versione normale, e fino ad 88 uscite nella versione Progres, per comandare motori percussori, freni, illuminazione, riscaldamento, ecc.
  - Collegamento all'interfaccia Standard MIDI per la composizione, registrazione ed esecuzione di suonate, melodie e carillon.
  - Composizione e memorizzazione (sul posto), con estrema semplicità, di melodie, carillon o suonate con campane a distesa, a slancio o a martello.
  - Programmazione automatica e differenziata durante i vari periodi dell'anno (estate, inverno, mese di maggio, ecc.).
  - Programmazione di festività fisse (Natale, Immacolata, Assunta, ecc.) e variabili (Pasqua, primo venerdì del mese, ecc.).
  - Comando e regolazione automatica delle lancette dell'orologio da torre e recupero automatico dopo mancanza della tensione di rete.
  - Programmazione del cambio automatico dell'ora legale.
  - Autocancellazione di programmi che non si ripetono.
  - Orologio battiere in 22 diverse modalità.
  - Programmazione dell'apparecchio da computer (PC), anche via telefono, per maggiore semplicità di installazione, manutenzione ed utilizzo.
  - Carico e scarico dati da un altro PCE, anche via telefono.
  - Mantenimento dei dati in assenza della tensione di rete per più di 30 giorni.
  - Dimensioni reali: (LxPxH) mm 370 x 65 x 270 Peso: Kg 4
- 1.250,00 EURO**



## PROGRAMMATORE ELETTRONICO PER OROLOGI DA TORRE E PICCOLI IMPIANTI



### PLC

PLC è un programmatore a 4 uscite con display a cristalli liquidi disegnato, in particolare, per la gestione di orologi da torre e di piccoli impianti di campane.

E' stato realizzato nel formato piatto, particolarmente adatto al fissaggio a muro.

Il suo funzionamento si basa sulla scelta dei dati e settaggi disponibili in archivio, limitando così la complessità della programmazione e rendendo la gestione dell'

impianto molto semplice e scorrevole.

Può essere programmato via computer, attraverso un apposito software, e permette

di salvare i dati su una memory card esterna o di prelevarli da una memory card

già completa di tutta la programmazione.

### Caratteristiche

- Gestione di 4 uscite per il comando di motori, martelli, freni, orologio da torre, illuminazione, riscaldamento, ecc.
- Composizione e memorizzazione in modo molto semplice di melodie, carillon e suonate con campane a distesa ed a tocchi.
- Programmazione automatica e differenziata di 3 diversi periodi dell'anno (Estate, Inverno, Generico).
- Programmazione di festività fisse (Natale, Immacolata concezione, Assunzione, ecc.) e variabili (Pasqua, primi Venerdì del mese, ecc.).
- Comando e regolazione automatica delle lancette dell'orologio da torre e recupero automatico del tempo perso durante l'assenza di rete.
- Possibilità di comandare quadranti in corrente continua.
- Programmazione del cambio automatico dell'ora legale.
- Cancellazione automatica dei programmi non ripetibili.
- Battiere in 22 diverse modalità.
- Programmazione via computer (PC).
- Salvataggio dati e programmazione su memory card esterna.
- Sincronizzazione dell'ora con segnale DCF77 o GPS.
- Mantenimento dei dati in assenza di corrente per oltre 30 giorni.
- Dimensioni reali: (LxPxH) cm 25 x 6 x 24 - peso 2,2 Kg

**790,00 EURO**



**BTICINO : Impianti elettrici per chiese, luoghi sacri ed altri edifici, videosorveglianza, automazio**

[Ritorna all'indice](#)





**BURDA : Impianti di riscaldamento a raggi infrarossi per chiese ed istituti religiosi**

[Ritorna all'indice](#)



**DAITEM** : Sistema di allarme ed antrintrusione per chiese ed istituti religiosi

[Ritorna all'indice](#)



**DIVINA ARTE SACRA : Arredo sacro, Statue in legno,vetroresina,bronzo, Paramenti, Articoli religiosi**

[Ritorna all'indice](#)



**DIVINA STATUA SACRA** : Statue sacre in vetroresina, statue sacre in resina, in bronzo, marmo,  
gesso

[Ritorna all'indice](#)



**PREGIATA LIGNEA** : Arredamento liturgico in legno, banchi, confessionali, mobili per comunità.

[Ritorna all'indice](#)



**REGGIANI ILLUMINOTECNICA : Vendita ed installazione impianti di illuminazione per chiese**

[Ritorna all'indice](#)



## SCULTURE IN ARGILLA DI DOMENICO SEPE - GRANDI OPERE D'ARTE DELLA SCULTURA LITURGICA ITALIANA

Ritorna all'indice

### organo a canne - opus 426



Opus 426 - San Giovanni Rotondo (FG) - Santuario San Pio da Pietrelcina (Chiesa inferiore)

Organo con due tastiere espressive di 61 note Do-do e pedale di 30 note Do-fa. Trasmissione meccanica per le tastiere e pedaliera, elettrica per i registri. Registri complessivi n° 13.

disposizione fonica

GRAND'ORGANO - I 1 - Principale eufonio 8' 2 - Flauto armonico 8' 3 - Dulciana 8' 4 - Flauto a camino 4' 5 - Ottava 4' 6 - Quinta 2 2/3' ECO - II 7 - Principale violino 8' 8 - Corno di notte 8' 9 - Viola 8' 10 - Voce celeste 8' 11 - Eolina 4' 12 - Ottavino armonico 2' PEDALE 13 - Subbasso 16' UNIONI:  
Unione I al Pedale Unione II al Pedale Unione II alla I

### STUDIUM LINE 61



**825,00 EURO**

### ORGANISTA ELETTRONICO E ANIMATORE LITURGICO - MOD. DAR 8



L'apparato DAR è un registratore e riproduttore audio digitale di brani musicali e voce, singoli o in gruppo.

Ha caratteristiche stereo di alta fedeltà senza utilizzo di CD, hard-disk o nastri magnetici.

La memorizzazione avviene su memoria interna completamente allo stato solido che rende l'apparecchio altamente affidabile, facilmente utilizzabile

e con risposte rapide.

I brani musicali o voce sono registrati da fonte esterna attraverso gli ingressi

aux o micro, oppure inviati da un personal computer, e quindi riprodotti, mediante tastiera manuale o telecomando radio DARTx, singolarmente o in

gruppo, immediatamente o a tempo.

- Registrazione e riproduzione di brani e voce per una capienza complessiva di 8 ore (opzionale 16 ore).



- Possibilità di associare i brani in 100 gruppi e 100 concerti.
- Programmazione a tempo delle esecuzioni.
- connessione al PC su rete Ethernet ad alta velocità per caricare e scaricare i brani.
- Uscite audio stereo o mono su uno dei due canali.
- Ingressi audio aux o micro selezionabili.
- Display alfanumerico e grafico di 256 x 64 punti, con 8 righe di 40 caratteri l'una.
- Tastiera di 21 tasti per l'utilizzo manuale.
- Alimentazione di rete a 230Vac 20VA.
- Ritenzione dei dati permanente.
- Dimensioni reali del DAR: (L x P x H) mm 480 x 220 X 180

(comprese le due flange laterali di fissaggio al rack rimovibili)

Peso: 9 Kg

optional: Radiocomando DARTx per l'avvio e blocco di concerti, gruppi e brani con regolazione del volume generale o di un singolo canale.

**2.950,00 EURO**

## PRAELUDIUM IV



PRAELUDIUM Series fornisce all'utente, oltre ai registri base contenuti nella

disposizione di ciascuno strumento, fino a 64 "Registri Alternativi" che l'organista può scegliere in funzione del suo gusto personale e per rispondere

alle esigenze del repertorio musicale organistico di ogni epoca e scuola nazionale. A questi si aggiungono "Registri Accessori" di eccellente qualità

sonora (ancia orizzontale, cembalo, pianoforte, campane tubolari ecc.) che ampliano ulteriormente la versatilità degli strumenti.

L'accesso a tali registri avviene in modo semplice e immediato: tramite la Sezione Programmer™ incorporata nel pannello comandi della consolle, tenendo premuta la placchetta del registro per almeno 3 secondi e, nel modello Praeludium IV, anche per mezzo del comando a distanza Interactive Programmer™.

**4.975,00 EURO**





## CHI SIAMO

**CENTRO CHIESA group (Diffusione sonora ) e un azienda italiana specializzata nella realizzazione di impianti professionali di diffusione sonora a servizio della liturgia.**

**Il Centro Chiesa group erede dell' azienda 'Vc elettronica' e ormai leader da oltre 30 anni nel settore 'amplificazione voce'.**

**Un supporto fondamentale nella risoluzione dei problemi acustici delle chiese piu difficili, (chiese moderne costruite in cemento, chiese con alte cupole e navate laterali etc.), e stato dato dall' utilizzo di un sistema di analisi preventiva spettro-acustica della voce nell'ambiente specifico e dall'utilizzo consequenziale di apparecchiature digitali.**

**Queste diagnosi consentono ai ns. tecnici specializzati, coordinati dai nostri ingegneri, di evidenziare e correggere le frequenze e le armoniche della parola nell'ambiente specifico.**

**Grazie alla recente rivoluzione tecnologica apportata dai sistemi audio digitali siamo in grado oggi piu di ieri di sconfiggere eco e riverbero in ogni ambiente.**

**Servizi : STUDIO - PROGETTAZIONE - INSTALLAZIONE - VENDITA - NOLEGGIO - ASSISTENZA A QUALSIASI TIPO DI IMPIANTO ED IN TUTTO IL TERRITORIO NAZIONALE**

**Settori : IMPIANTI DI AMPLIFICAZIONE MICROFONICA E SONORA - SISTEMI AUDIO PROFESSIONALI ANALOGICI E DIGITALI, FISSI E PORTATILI, WIRELESS - VIDEOPROIEZIONE**

**Ambienti : CHIESE, LUOGHI SACRI E DI CULTO, ISTITUTI RELIGIOSI, MISSIONI ITINERANTI, SALE CONFERENZA, ORATORI , AUDITORIUM, AULE CONSILIARI, TEATRI, AULE CONGRESSI, AREE APERTE NON ATTREZZATE ecc.**

**AURAVOX ( automazione campane per chiese ) e un impresa associata al Centro Chiesa Group, dinamica, innovativa ed in costante evoluzione, forte di uno staff tecnico esperto che da decenni realizza per tutte le tipologie di chiese impianti professionali di 'automazione campane, incastellature e grandi orologi'.**

**La nostra e una realta che ha saputo trasformare gli anni di esperienza in una grande ricchezza. Un patrimonio storico che ci ha permesso di soddisfare le piu disparate esigenze offrendo ai sacerdoti e alla loro 'Casa' un prodotto di alta precisione.**

**Perfezione e qualita sono state nel tempo le carte vincenti di un'azienda che da sempre ha voluto offrire al suo cliente un'accurata assistenza ed una gamma di servizi applicati a tutti i tipi di impianti.**

**...La trasparenza nella proposta di un bene o di un servizio**



e un elemento importante che caratterizza  
la serietà di un'azienda.....



**Auravox**

**Contatti: Sede Italiana**  
Numero verde: **800 032 811**  
Cellulare: **0039 3384541020**  
[info@centrochiesa.it](mailto:info@centrochiesa.it)

**Contatti skype**  
fabrisna  
[www.centrochiesa.it](http://www.centrochiesa.it)